







# Mes de las Empresas B



# índice:

	<b>pág. 04</b>	Compañías CIC presenta el especial Empresas B
	<b>pág. 06</b>	Los pioneros: Empresas B con 10 años o más en la comunidad B
	<b>pág. 10</b>	La consolidación: Empresas B con 5 años o más en la comunidad B
	<b>pág. 15</b>	Los que encontraron su camino - P1 : Empresas B con 2 a 5 años de certificación
	<b>pág. 19</b>	Los que encontraron su camino - P2 : Empresas B con 2 a 5 años de certificación
	<b>pág. 23</b>	Los recién llegados: Empresas B con menos de 2 años
	<b>pág. 28</b>	Listado de Empresas B en Chile

Las Empresas B se han convertido en un símbolo de cambio y responsabilidad. En Chile, 270 empresas han obtenido esta certificación, formando parte de un movimiento que ya cuenta con 1.264 compañías en América Latina y más de 9 mil en el mundo.

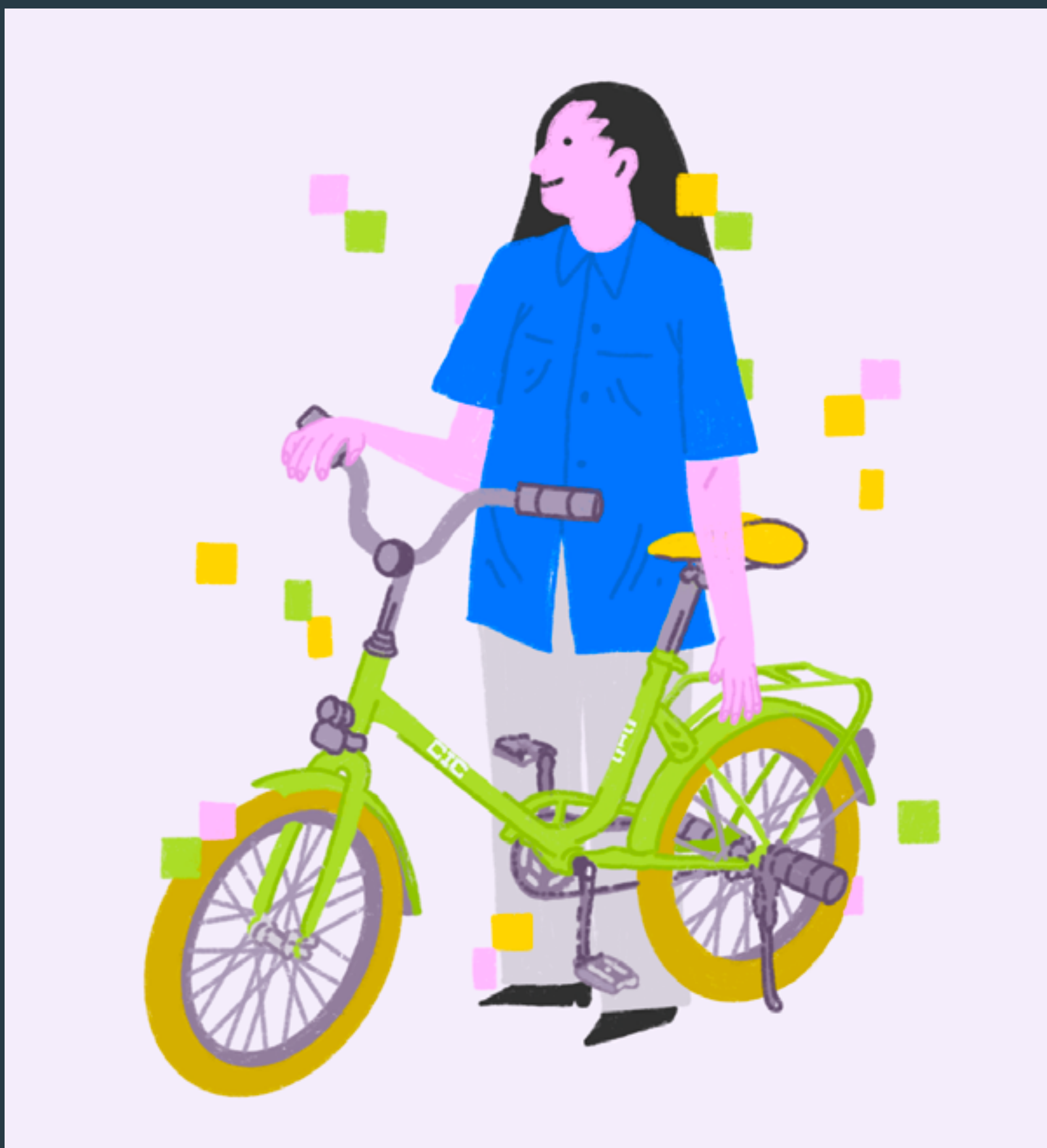
Es en este contexto que Diario Sustentable, en colaboración con CIC, lanzó en 2025 una convocatoria abierta para dar visibilidad a las Empresas B del país a través del “Especial Empresas B”.

Esta iniciativa, tuvo como objetivo darles visibilidad, destacar sus esfuerzos y reconocer sus logros en un contexto donde la sostenibilidad ya no es solo una opción, sino una necesidad.

# Compañías CIC

Con más de 112 años de historia, CIC se ha convertido en un referente en el sector, siendo el único fabricante de colchones en el país con la certificación B.

Desde su integración a la comunidad B en julio de 2023, la empresa ha consolidado una estrategia que promueve un impacto positivo a través de la innovación, la economía circular y la responsabilidad social.







**Alberto Prado,**  
*Encargado de  
sostenibilidad  
y certificaciones  
de CIC.*

“En el mes de las Empresas B, destacamos el valor de la interdependencia y de formar parte de una comunidad en la que podemos compartir experiencias y conocimientos para avanzar más rápido en acciones esenciales para mejorar nuestro triple impacto.

También, reconocemos que de la mano de nuestros proveedores, podemos transformar procesos de alto impacto en nuestra cadena de suministros, contribuyendo al desarrollo de soluciones ambiental y económicamente sostenibles en el tiempo”, explica Alberto Prado.

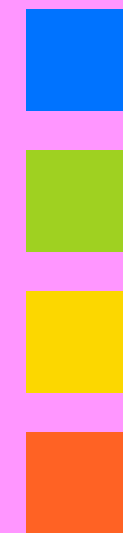
## **CIC presenta el Especial Empresas B**

El desafío de CIC es seguir avanzando en el compromiso con la sostenibilidad, ampliando su impacto positivo a través de políticas, códigos de ética y evaluaciones de impacto ambiental, sin perder de vista la importancia de la sensibilización y capacitación.

La medición de huella de carbono y la implementación de herramientas de evaluación de impacto también son fundamentales para un futuro más responsable y sostenible.

En colaboración con Diario Sustentable, CIC participó en el **“Especial Empresas B”**, compartiendo su enfoque en economía circular y responsabilidad social. Juntos, CIC y Diario Sustentable buscan inspirar a más empresas a sumarse al movimiento de Empresas B, promoviendo un futuro más sostenible y consciente.

# LOS PIONEROS: EMPRESAS B CON 10 AÑOS O MÁS



Desde su llegada a Chile, la certificación Empresa B ha revolucionado la manera en que las compañías integran el impacto social y ambiental en sus modelos de negocio.

Empresas como BancoEstado Microempresas, Cumplo, Gulliver, DEGRAF y STC Sunbelt han demostrado que es posible crecer de manera rentable sin dejar de lado el compromiso con la sostenibilidad. Pero, ***¿Qué significa realmente ser Empresa B después de una década? ¿Cuáles son los desafíos que enfrentan estas compañías?***

## **Abriendo el camino de las Empresas B en Chile**

Las primeras empresas que se certificaron como B en Chile tuvieron que remar contra la corriente.

En esta sección, vamos a explorar cómo estas compañías enfrentaron la falta de incentivos, la resistencia del mercado y la necesidad de educar a clientes y proveedores. Sus historias son la base sobre la que se construyó el ecosistema B actual.

## **Un compromiso que transforma organizaciones**

Para estas empresas, la certificación B no es solo una insignia, sino el reflejo de una cultura empresarial con propósito. Cumplo, ha integrado el impacto positivo en cada nivel de su organización, mientras que Gulliver se ha enfocado en la innovación social, utilizando la certificación B como un motor para impulsar cambios sistémicos en el ecosistema empresarial.

En el sector financiero, BancoEstado Microempresas ve la certificación como un

desafío constante que los impulsa a mejorar año a año sus prácticas sostenibles, mientras que DEGRAf, utiliza la certificación B para validar su impacto ambiental y educar a la industria en soluciones más sostenibles.

Por su parte, STC Sunbelt, ha hecho de la sostenibilidad su eje de crecimiento desde 2015 pero reconoce lo difícil que puede ser mantener la rentabilidad sin perder el foco en el impacto positivo.

### **¿El futuro de los negocios sostenibles?**

Tras una década en el movimiento B, estas empresas han aprendido que la resiliencia y la innovación son esenciales para mantenerse a la vanguardia de la sostenibilidad. La clave está en evaluar constantemente sus procesos, adaptarse a nuevas regulaciones y responder a las crecientes expectativas del mercado.





## 1 **Cumplo**

*Certificada desde 2013*

Es una fintech de financiamiento colaborativo que ha integrado el impacto positivo en su estructura organizacional y busca alinear a su equipo con los valores de lo que significa ser Empresa B.

## 2 **Gulliver**

*Certificada desde 2013*

Es una consultora que se ha enfocado en la innovación social, utilizando la certificación B como un motor de transformación en el ecosistema empresarial. Busca fortalecer alianzas para lograr cambios estructurales en el sector.

## 3 **DEGRAF**

*Certificada desde 2013*

Especializada en gestión responsable de residuos, considera que su certificación B valida su impacto ambiental y le permite educar a la industria en soluciones sostenibles.





4

### **BancoEstado Microempresas**

*Certificada desde 2015*

Ha adoptado la certificación B como un proceso de continua mejora, elevando sus estándares de impacto con cada recertificación.

5

### **STC Sunbelt**

*Certificada desde 2015*

Es una consultora enfocada en la innovación social, utilizando la certificación B como un motor de transformación en el ecosistema empresarial. Su misión es fortalecer alianzas para lograr cambios estructurales en el sector.

# LA CONSOLIDACIÓN: EMPRESAS B CON 5 AÑOS O MÁS EN LA COMUNIDAD B



Desde su llegada a Chile, el movimiento de Empresas B ha crecido significativamente, sumando organizaciones comprometidas con la sostenibilidad y el impacto positivo, las cuales han adoptado este modelo, enfrentando desafíos comunes en su camino hacia una economía más inclusiva y sustentable.

Aquí veremos cómo lograron hacer crecer sus negocios sin perder su propósito, desde la búsqueda de inversionistas responsables hasta la creación de modelos innovadores que combinan con rentabilidad.

Más allá de sus diferencias, estas empresas comparten desafíos comunes, como la necesidad de escalar su impacto, sensibilizar a los consumidores y generar alianzas estratégicas.

A través de distintos enfoques, estas instituciones redefinen el panorama empresarial en Chile.



## 1 **Dictuc**

*Certificada desde 2016*

Su enfoque se centra en la innovación y la investigación aplicada, promoviendo soluciones sostenibles en diversas industrias. Ha mantenido su compromiso con la certificación a través de procesos de mejora continua.

## 2 **Buinzoo**

*Certificada desde 2016*

Es el primer zoológico en Chile en certificarse como Empresa B en 2016. Su misión es la conservación de la naturaleza y la certificación ha reforzado su modelo de negocio basado en el bienestar animal y la sensibilización del público.

## 3 **Adapsys**

*Certificada desde 2016*

Se especializa en soluciones tecnológicas con impacto social, fomentando la inclusión digital y la eficiencia. Su certificación ha impulsado mejoras en su cultura organizacional.





**4**

## **Wenu Work**

*Certificada desde 2017*

Esta empresa busca mejorar la calidad de vida de los trabajadores mediante servicios y beneficios personalizados. La certificación ha consolidado su compromiso con la equidad y el bienestar laboral.

**5**

## **Balloon Latam**

*Certificada desde 2018*

La organización, surgida dentro de Emprediem (certificada desde 2013), trabaja por el desarrollo local, conectando a emprendedores y redes de apoyo. La certificación ha fortalecido su impacto en comunidades rurales y urbanas.

**6**

## **Kyklos**

*Certificada desde 2018*

Se dedica a la educación y gestión de residuos, promoviendo la economía circular en distintos sectores. Su crecimiento ha estado ligado a la concientización ambiental y la colaboración con diversas instituciones.



## 7 **Red Apis**

*Certificada desde 2019*

Esta empresa trabaja en accesibilidad e inclusión, desarrollando soluciones para personas con discapacidad auditiva y visual. La certificación ha reforzado su propósito de generar igualdad de oportunidades.

## 8 **Efeyer**

*Certificada desde 2019*

Especializada en eficiencia energética y sostenibilidad, cuyo modelo de negocio ha evolucionado para ofrecer soluciones que reducen el impacto ambiental de las organizaciones.

## 9 **Hotel AWA**

*Certificada desde 2020*

Este hotel combina lujo y sostenibilidad en su operación implementando prácticas de turismo responsable y gestión ambiental, alineando su estrategia con los principios de la comunidad B.

## **La búsqueda del equilibrio en Empresas B**

Equilibrar sostenibilidad y rentabilidad es un reto constante. Dictuc ha desarrollado soluciones para el mercado sin perder su compromiso ambiental, mientras que Adapsys ha adaptado sus servicios tecnológicos para generar impacto social sin afectar su crecimiento. En turismo, Hotel AWA ha integrado prácticas responsables y conservación del entorno como un valor diferenciador.

### **Educación ambiental y conciencia social**

Sensibilizar al consumidor ha sido clave para empresas como Kyklos, que impulsa la educación y la gestión de residuos, promoviendo la economía circular. BuinZoo ha convertido su espacio en un aula viva, fomentando la protección de la biodiversidad, mientras que Red Apis trabaja para visibilizar la importancia de herramientas accesibles para personas con discapacidad.

### **Innovación y colaboración en el ecosistema B**

Para escalar su impacto, varias empresas han apostado por la colaboración. Balloon Latam fortalece modelos sostenibles a través de redes de apoyo, Efeyer reduce el impacto ambiental en diversas industrias y Wenu Work promueve condiciones laborales equitativas.



# LOS QUE ENCONTRARON SU CAMINO - P1: EMPRESAS B CON 2 A 5 AÑOS DE CERTIFICACIÓN



El boom de la sostenibilidad trajo una nueva ola de Empresas B. Estas compañías nacieron en un mundo donde el impacto positivo ya no era un diferenciador, sino una necesidad. ***¿Cómo han sorteado la competencia? ¿Qué estrategias han implementado para posicionarse en el mercado?***

En Chile, GrowBetter, Cervecería CODA, Finterra, Brandisplay, Todxs Somos Personas, Riego Chile y Botanitec, han asumido este compromiso enfrentando desafíos comunes en su camino hacia la sostenibilidad.

La creación de alianzas estratégicas con otras organizaciones del ecosistema B y la implementación de nuevas tecnologías sostenibles han sido estrategias fundamentales para avanzar en sus objetivos.

Las Empresas B no solo están transformando sus industrias, sino que también están demostrando que es posible hacer negocios de manera responsable.



## 1 Riego Chile

*Certificada desde 2022*

Ofrece soluciones innovadoras en sistemas de riego para la agricultura. La empresa se destaca por su compromiso con la sostenibilidad, ayudando a optimizar el uso del agua en procesos agrícolas.

## 2 Cervecería CODA

*Certificada desde 2021*

La empresa se dedica a la elaboración de productos innovadores con énfasis en la sostenibilidad, incorporando procesos que minimizan su impacto ambiental.

## 3 Todxs Somos Personas

*Certificada desde 2021*

Trabaja en el ámbito de la inclusión social y la diversidad. Se enfoca en promover la igualdad de derechos y oportunidades para todas las personas, implementando programas que fomentan la integración y el respeto por la diversidad.



**4**

## **Brandisplay**

*Certificada desde 2021*

Se dedica a proporcionar soluciones tecnológicas para la publicidad digital. Su enfoque está en promover prácticas sostenibles dentro de la industria, utilizando herramientas que optimizan recursos y reducen el impacto ambiental.

**5**

## **Finterra**

*Certificada desde 2021*

Se especializa en soluciones tecnológicas con impacto social, fomentando la inclusión digital y la eficiencia. Su certificación ha impulsado mejoras en su cultura organizacional.

**6**

## **GrowBetter**

*Certificada desde 2021*

Agencia de marketing sostenible que busca transformar la comunicación en una herramienta para el bien común. A través de consultorías y educación impulsa estrategias que combinan sostenibilidad, ética y rentabilidad.

**7**

## **Botanitec**

*Certificada desde 2022*

Producen y comercializan productos derivados de plantas para el sector agrícola, promoviendo la sostenibilidad al utilizar prácticas ecológicas que mejoran la calidad de los cultivos y fomentan el uso responsable de los recursos naturales.



## **Propósito y evolución constante**

Un punto en común es la Finterra y Brandisplay destacan la adopción de una cultura en la que la certificación no es empresarial sostenible. Para un punto de llegada, sino el GrowBetter, ser Empresa B inicio de un trabajo constante significa tener conciencia para cumplir con los estándares de sus procesos internos y valores. Además, Todxs Somos una validación de su propósito- Personas resalta la importancia sostenible, mientras que tancia de generar redes de en Cervecería CODA han integrado la colaboración para potenciar la certificación en el cambio sistémico. su identidad, promoviendo prácticas responsables.

## **Rentabilidad y concienciación como desafíos clave**

Uno de los retos recurrentes es el equilibrio entre rentabilidad y sostenibilidad. Riego Chile, explica que adaptarse a prácticas sustentables ha implicado costos extra y un aprendizaje en la optimización de recursos, mientras que Botanitec subraya que la concientización del mercado sigue siendo un desafío.

Falta que consumidores y empresas valoren el impacto de las Empresas B en la toma de decisiones. Un reto compartido por otras compañías que han desarrollado estrategias de comunicación para educar sobre el valor de su certificación.

# LOS QUE ENCONTRARON SU CAMINO - P2 : EMPRESAS B CON 2 A 5 AÑOS DE CERTIFICACIÓN



En un mundo donde la sostenibilidad se ha convertido en una necesidad más que en una opción, las Empresas B juegan un papel fundamental en la transformación del modelo de negocios tradicional.

Empresas como Unibag, CARBON NEUTRAL+, Reuse, Implementa-Sur, Lukkap Chile, Southbridge y aBanza, han asumido el compromiso de generar un impacto positivo en el medioambiente y la sociedad, pero el camino no ha estado exento de desafíos.

Ser una Empresa B no solo implica cumplir con estándares de desempeño social y ambiental, también mejorar constantemente los procesos de cada empresa. Según los testimonios recogidos, el impacto fortalece la identidad corporativa, genera confianza entre los clientes y abre nuevas oportunidades de colaboración.



**8**

## **Unibag**

*Certificada desde 2022*

Trabajan en fortalecer su modelo de negocio basado en la sostenibilidad desarrollando estrategias para educar a sus clientes sobre el impacto ambiental de sus productos, mejorando la percepción del valor de las bolsas reutilizables.

**9**

## **Southbridge**

*Certificada desde 2022*

Ha trabajado en la generación de conciencia en el mercado sobre la importancia de adoptar modelos de negocio sostenibles. Uno de sus desafíos es encontrar proveedores alineados con los valores de la empresa, generando costos operacionales adicionales.

**10**

## **Reuse**

*Certificada desde 2022*

Centra sus esfuerzos en la economía circular y en la reutilización de materiales. Su principal desafío ha sido construir alianzas estratégicas con otras empresas para fortalecer la comunidad B y poder escalar su impacto.

**11**

## **Lukkap Chile**

*Certificada desde 2022*

Trabaja en la sensibilización interna para que sus colaboradores sean agentes activos de la sostenibilidad dentro y fuera de la organización. Ha identificado la necesidad de fortalecer su impacto social y ambiental sin comprometer la rentabilidad del negocio.





**12**

## **CARBON NEUTRAL+**

*Certificada desde 2022*

Sensibiliza sobre la importancia de la carbono neutralidad. Ha enfrentado el desafío de cambiar la percepción de la sostenibilidad como un costo adicional, promoviendo soluciones que demuestran su rentabilidad a largo plazo.

**13**

## **aBanza Empresas**

*Certificada desde 2022*

Ha apostado por la innovación y el desarrollo de soluciones que escalen su impacto sin comprometer la sostenibilidad financiera. Exploran nuevas estrategias para mantener su compromiso con la sostenibilidad sin afectar la competitividad en el mercado.

**14**

## **Implementa- Sur**

*Certificada desde 2022*

Se ha enfocado en educar sobre las soluciones sustentables y su viabilidad económica, desarrollando estrategias que integren a los clientes en el proceso de transformación sostenible y adopción de prácticas responsables.

## **Desafíos de las Empresas B**

Uno de los principales desafíos es la sostenibilidad financiera y la necesidad de equilibrar el impacto social y ambiental con la viabilidad económica. En este sentido, Implementa-Sur destaca la importancia de educar a los clientes y demostrar que las soluciones sostenibles son no sólo viables, sino también rentables a largo plazo.

Otro reto es la sensibilización del mercado. Southbridge y CARBON NEUTRAL+ señalan que muchas empresas aún ven la sostenibilidad como un costo adicional en lugar de una inversión estratégica.

### **¿Cómo abordar estos retos?**

Para superar estas barreras, Unibag refuerza su comunicación sobre el valor e impacto de sus productos sustentables. Lukkap Chile busca convertir a sus colaboradores en embajadores de la sostenibilidad, mientras aBanza apuesta por la innovación para escalar su impacto sin comprometer su viabilidad. Reuse, por su parte, construye alianzas con otras Empresas B para fortalecer la comunidad.

Si bien los desafíos son significativos, las experiencias de estas organizaciones demuestran que la certificación B es más que un sello, es un compromiso con la construcción de un modelo de negocio más justo y sostenible.

# LOS RECIÉN LLEGADOS: EMPRESAS B CON MENOS DE 2 AÑOS



Finalmente, conoceremos a las startups y empresas que están redefiniendo lo que significa ser una Empresa B. Con modelos ágiles y una visión fresca, estos nuevos actores están marcando la pauta de lo que vendrá en el futuro del movimiento B.

Empresas como Inmobiliaria Deisa, IMEKO, We Techs, Compañías CIC, Iplacex y Azimuth Zero han apostado por un modelo de negocio sostenible, integrando la responsabilidad social en su ADN corporativo.

Más allá de la certificación, el proceso ha implicado transformaciones profundas que redefinen su manera de operar y su impacto en la sociedad.

A medida que más empresas se suman, la certificación B se convierte en un estándar de excelencia que no solo beneficia a las compañías certificadas, sino que también inspira a otras a adoptar modelos de negocio más responsables.





## 1 Compañías CIC

*Certificada desde 2023*

Ha optimizado sus procesos para reducir su huella ambiental y mejorar su eficiencia operativa. Ha establecido alianzas con proveedores para garantizar una cadena de suministro más sostenible y desarrollado programas para sensibilizar a sus colaboradores.

## 2 Inmobiliaria Deisa

*Certificada desde 2023*

Ha trabajado en la implementación de estrategias sostenibles dentro del sector inmobiliario. Su enfoque está en la eficiencia energética y la reducción del impacto ambiental de sus proyectos.

## 3 We Techs

*Certificada desde 2023*

Se ha enfocado en el desarrollo de soluciones tecnológicas con menor impacto ambiental, implementando procesos para mejorar la sostenibilidad de sus operaciones, integrando tecnologías más eficientes en consumo energético.



## 4 IMEKO

*Certificada desde 2023*

Se ha destacado por su compromiso con la gestión de residuos y la optimización de procesos productivos. Su objetivo principal es la mejora continua en el uso eficiente de recursos.

## 5 Iplacex

*Certificada desde 2023*

Ha impulsado iniciativas sostenibles en el ámbito educativo y ha desarrollado estrategias para la gestión responsable de recursos y la integración de la sostenibilidad en sus programas.

## 6 Azimuth Zero

*Certificada desde 2024*

Ha trabajado en la incorporación de modelos de negocio sostenibles en su industria y ha desarrollado proyectos enfocados en la innovación y la reducción del impacto ambiental a largo plazo.



## **Impacto positivo y transformación organizacional**

Las empresas coinciden en que la certificación B es una transformación profunda. Para IMEKO, permite demostrar que la innovación puede ir de la mano con el compromiso social y ambiental.

We Techs, por su parte, ve la certificación como un reflejo de su propósito de crear soluciones digitales con impacto positivo.

Por otro lado, Iplacex, ha encontrado en la certificación B un camino para fortalecer su compromiso con la inclusión. Compañías CIC, ha integrado la sostenibilidad reduciendo su impacto ambiental, mientras fomenta el bienestar de sus colaboradores.

Azimuth Zero, aprovecha la certificación para consolidar su modelo ético y sostenible. Mientras que, Inmobiliaria DEI-SA gracias a la certificación B impulsó prácticas responsables, materiales eficientes y espacios de calidad.

El crecimiento de la comunidad de Empresas B en Chile refleja una tendencia global: las compañías están entendiendo que el éxito empresarial no puede desvincularse del impacto social y ambiental.



Las organizaciones que han participado de este especial, aunque con trayectorias y tiempos de implementación distintos, reflejan un denominador común: el firme compromiso con la sostenibilidad como eje central de su estrategia.

Algunas llevan años liderando con proyectos transformadores, mientras que otras recién comienzan a integrar prácticas responsables en sus operaciones. Lo cierto es que todas entienden que la sostenibilidad no es una opción, sino una necesidad urgente para el futuro.

Así, el “Especial Empresas B” ha sido una muestra reveladora de la diversidad de enfoques y compromisos que existen en Chile hacia un modelo de negocio más responsable.

Aunque este especial no incluye a todas las empresas B del país, nos permite visualizar la amplia variedad de actores que ya están comprometidos con la sostenibilidad.

En un entorno empresarial que exige cada vez más responsabilidad, estas organizaciones muestran que, más allá del tiempo que hayan dedicado a esta causa, el impacto real se mide por la decisión de cambiar de dirección a un camino B.

# Listado de Empresas B en Chile

A Marzo de 2025

YES  
40c Consultores  
Abanza empresas  
Abinsa  
Abrantes  
Actitudlab  
Adclean  
Agencia de Aduanas Felipe Serrano  
Solar y Compañía Limitada  
Agrícola Valles del Sur  
Aguas Santa Amalia  
Alimentos Trendy  
Almaciguera Consultora  
Hotelera y Turismo -  
Hotel Almacruz  
Armony Sustentable  
Asgreen Ingenieria Sustentable  
ÁUREA  
Azimuthzero  
Balloon Latam  
Banagro  
BancoEstado Microempresas  
MAIHUE  
Betterfly Chile  
BIOELEMENTS GRUP  
Biobrush  
Biosfera Austral  
Birus  
Botanitec  
Brandisplay  
Bridge Chile  
Broota  
Buinzoo  
Buk  
Buydepa  
CajaVecina  
Carga Inteligente  
Carnes Naturales  
Casa Molle  
Cebra  
Centro de Innovación y Emprendimien-  
to Copayapu Consultores  
Cervecera Guayacan  
Cerveceria Chile  
Casa Co  
Ciclofauna  
Adapsys Group | CLA Consulting  
Comaco Servicios Logísticos  
Comercial Decoexpress  
Comercial Las Mellizas  
ComeS  
Compañías CIC  
Constructora Oval  
Gestión B  
Cowork Chillán | Inmobiliaria P Y S  
Coworking  
Creatividad Positiva  
Cultiva Empresa  
Cumpló  
CZ Abogados  
Comercializadora Chicureo Verde -  
De Raíz Chile

Degraf  
Deisa  
Birds Chile  
Dictuc  
Dijase  
E-Mov  
EBCO  
eClass  
Ecomundo Reciclajes  
Econsult Ambiental  
Ecoterra  
Efeyer  
Ematris  
Emprediem  
Empresas Torre  
Energía Libre  
Entidad Patrocinante Unión  
Espantapajaros | Agroempresas  
Quilanto  
Estudios y Consultorias Focus  
Explora Chile  
Extend  
F4F  
Farmacia Fracción  
Favima  
Finmas  
Finterra  
Fitotek  
FLEXOGRAFIA Y DIGITAL GUERRA Y  
GUERRA  
Flip SpA  
Freemet Comercial  
Frisbi Marketing  
Fruselva América  
FRUTICOLA OLMUE  
Funeraria del Hogar de Cristo  
GDS CONSULTORES  
Geco  
Gedes  
Gesam Consultores Ambientales  
Green Glass  
Green Libros  
GREEN SPOT  
Greening  
GrowBetter Agency  
Grupo Amoble | HOLDING TRAZO  
Grupo Educativo  
Grupo Enovus - IPLACEX  
Grupo Verdical  
Gulliver  
Hilana  
Health Systems Design & Connec-  
tion Spa | Hora Salud  
Hortifrut Chile + Holding  
Hotel Awa  
Iconosur  
IF CHILE  
IISO  
IMEKO  
Implementa Sur  
Inmobiliaria Regenera  
Innspiral  
Instituto Profesional AIEP  
INSULAR  
Integra Chile  
Inversiones Chicureo Sustentable  
Inversiones SoyFocus  
INVES  
Isla Natura Exportadora  
Just Burger  
Kairos Gestion Integral  
Karibu  
AWTO

Karübag  
Karün  
Kawen  
Kaya Unite  
Kodama Consultores  
Kraakman Coaching  
Kredito  
Kura Biotech  
Kyklos  
La Ventana Cine  
Lacteos Tronador  
Ladera Sur  
Lares  
Latam Payment Group  
LATE!  
LD Constructora  
Lemu  
Leytonmedia  
Lonchera  
Lukkap Chile  
Lup  
Magia y Cartón  
Mali  
Market People Indumentarias  
MARKETGREEN  
Mas Punto Servicios Ambientales  
Mejores Prácticas  
Mercado Circular  
Minka  
MOMA SPA | BETTER BRANDS  
Montes Wines  
Needo  
NIJEI SPA | NEWEN COSMETICA  
Nodo Chile  
o2 Company  
OBOLO Chocolate  
Oh! Seeds  
Pacific Nut Company Chile  
Pañiwe Sustentable  
Inmobiliaria Los Parques  
Patagonia Biotecnología  
Patagua  
Trabajo con Sentido  
People & Partners  
Peralta Abogados  
JOYA PLASTICA  
Playa Venado  
Plus Industrial  
Prokart  
PROLEARNING  
Pombett  
ProQualitas  
Próxima Servicios  
Proyecta Impacto  
Psicomatrix  
PUELICHE HUMAN CONSULTING  
RCR  
Reborn Electric Motors  
Recylink  
Red Apis  
Red Megacentro  
Regenera Orgánico  
Rembre  
Resilien  
Reuse  
Rheoli  
Riego Chile  
Rising Sun Chile  
Rivervalley Consulting  
Savia  
Sembrador  
Servicios Agromostazal  
Servicios Audiovisuales Sofan

Simplicity  
Simplo  
Singulares  
Skinautica  
SMART MINING  
Smartrip  
Socialab  
Southbridge  
SPHERA ENERGY  
STC Sunbelt  
STRONG  
Sudamerik  
Suministros del Norte  
Sustenta Consultores  
SUSTENTA  
Symnetics Chile  
TARGET-DDI  
The Not Company  
The Real Eco State  
Austral  
The Wild Foods  
Thermik Haus  
Tironi  
Todxs somos personas  
TOKOSOVA HYDROVALV  
TRASIEGO WINES  
Travesia100  
Travolution Travel  
triCiclos  
Unibag  
Urbani  
Usa tu subsidio  
VerdeActivo  
Viña Los Vascos  
Viña Concha y Toro  
Viña Polkura SpA  
Viñedos Emiliana  
Virutex Ilko  
Vitafoods  
We Techs  
Wenu Work  
Wherex  
Wild Labs SpA  
Wild Lama  
Wofoo  
Women in Management  
Workmate  
Xinerlink  
Viña Montgras  
APP Chile  
Om Cleaner Detergentes  
BAU Accesibilidad  
Bowlpark  
C Y C Asesorias Profesionales Limita-  
da | CFA Cristian Fernandez Arquitec-  
tos  
Cavas del Valle  
Cerveceria Coda  
CRIDEM  
EcoMovers  
Insamar  
Mujeres del Pacifico  
Smart Hydro  
SUSTREND  
MAS VERDE  
Casa Bagua  
Equipos Médicos Zepeda  
Lumni Chile  
Tekchef  
Veomás  
Remote Waters  
Denda