

Estudio:  
**Liderazgo  
Corporativo**

Abril 2022





# Metodología

# Metodología

## TIPO DE ESTUDIO

Estudio cuantitativo, con entrevistas auto aplicadas enviadas vía mail a nuestro panel **Cadem Online**.  
Cuestionario semi estructurado con una duración de 10 minutos, con preguntas cerradas y abiertas.

## GRUPO OBJETIVO

Hombres y mujeres, de 18 años o más, **trabajadores del sector privado con más de 100 trabajadores**, pertenecientes a todos los niveles socioeconómicos, a nivel nacional.

## MUESTRA Y NIVEL DE PRECISIÓN

964 casos.

Referencialmente, si la muestra fuera probabilística, el margen de error sería de  $\pm 3.2$  puntos porcentuales.

## PONDERACIÓN

Los datos fueron ponderados a nivel de sujetos por Región, Sexo, Edad, y GSE obtenido una muestra representativa para el universo en estudio.

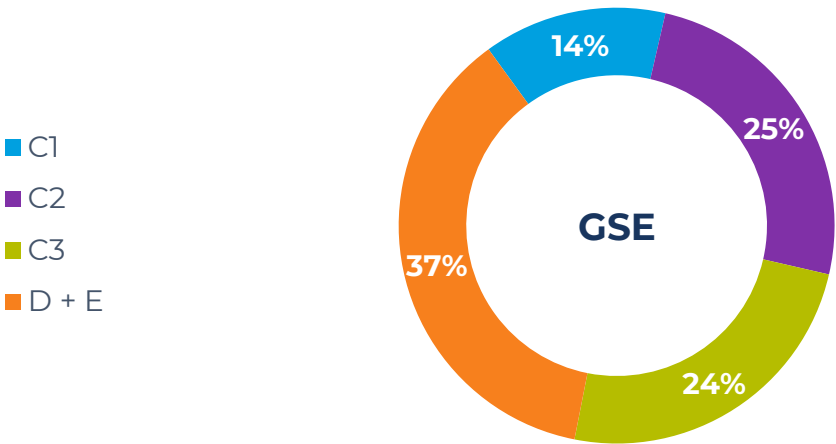
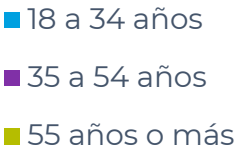
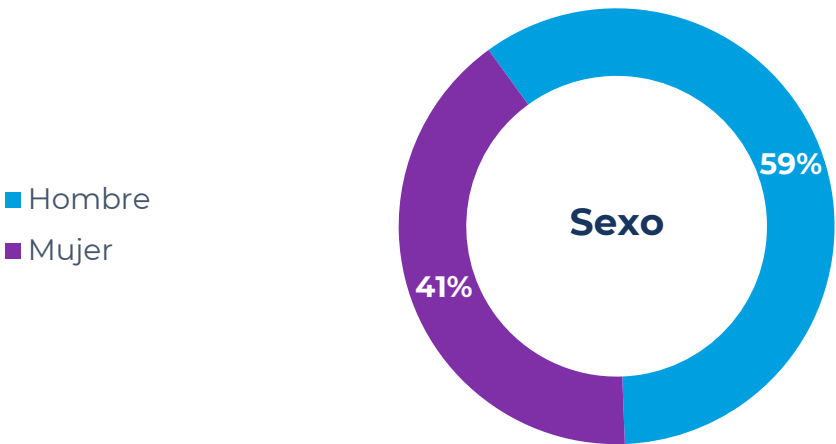
## TRABAJO DE CAMPO

Las entrevistas se realizaron entre el lunes 04 y el miércoles 13 de abril de 2022.



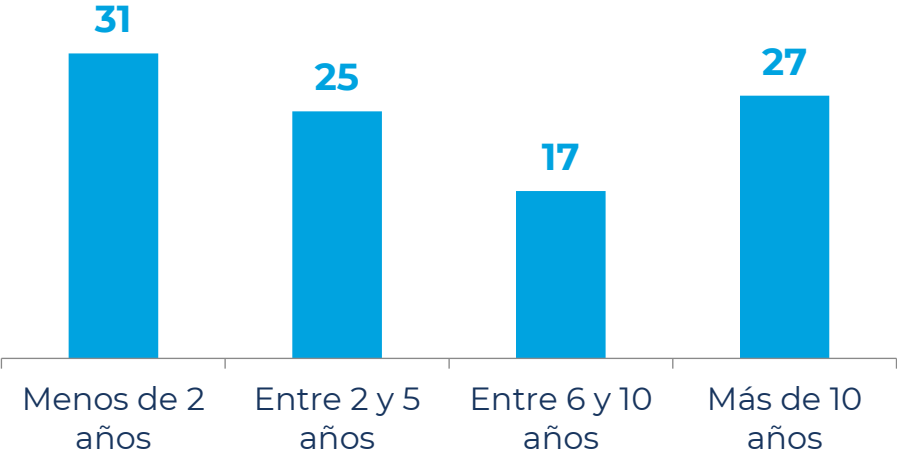
**Descripción de  
la muestra**

# Composición demográfica de la muestra

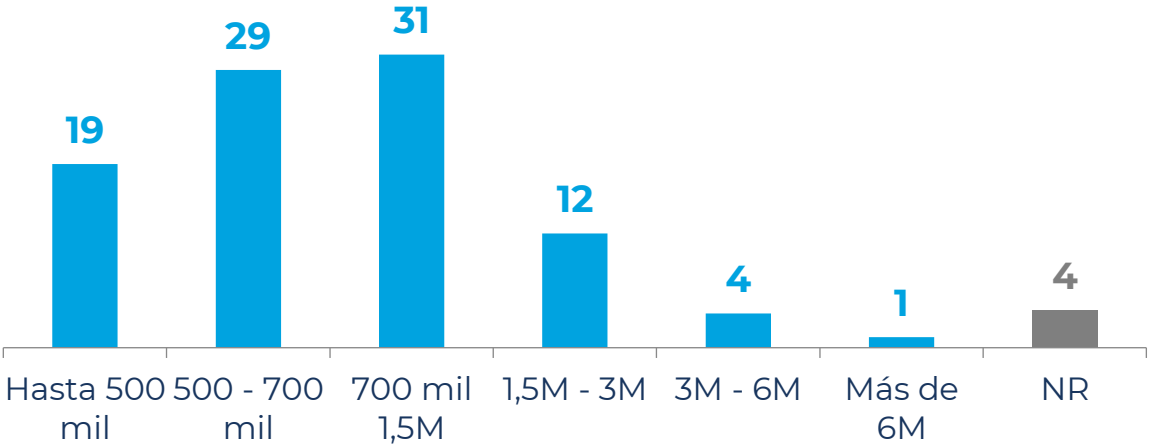


# Características ocupacionales

Tiempo en la empresa



Salario (en pesos)

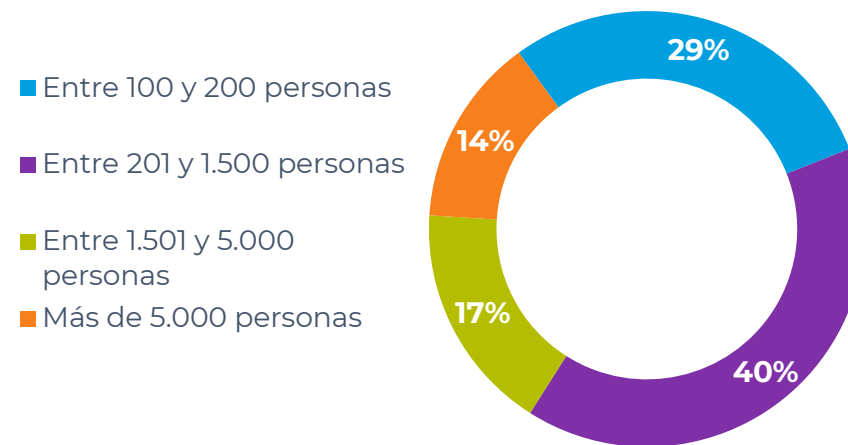


# Características de las empresas

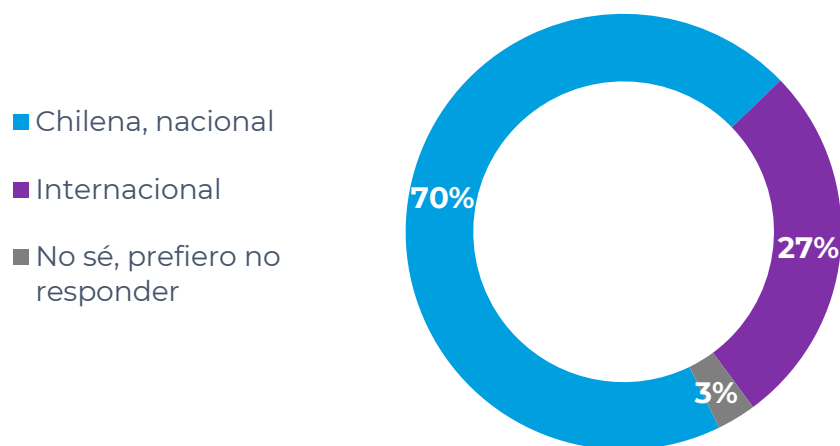
## Sector



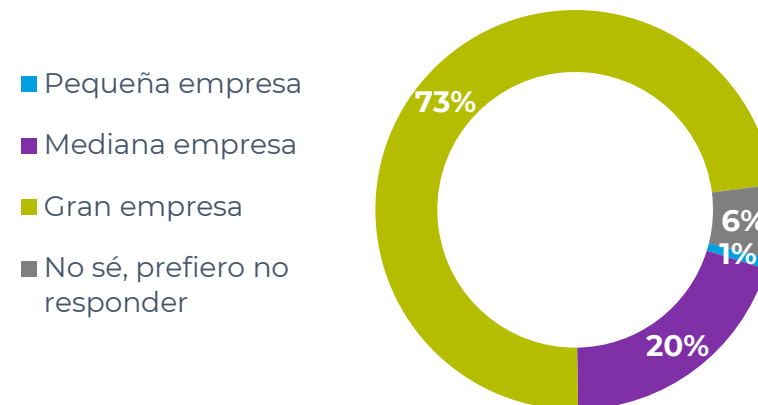
## Cantidad de trabajadores/as



## Origen

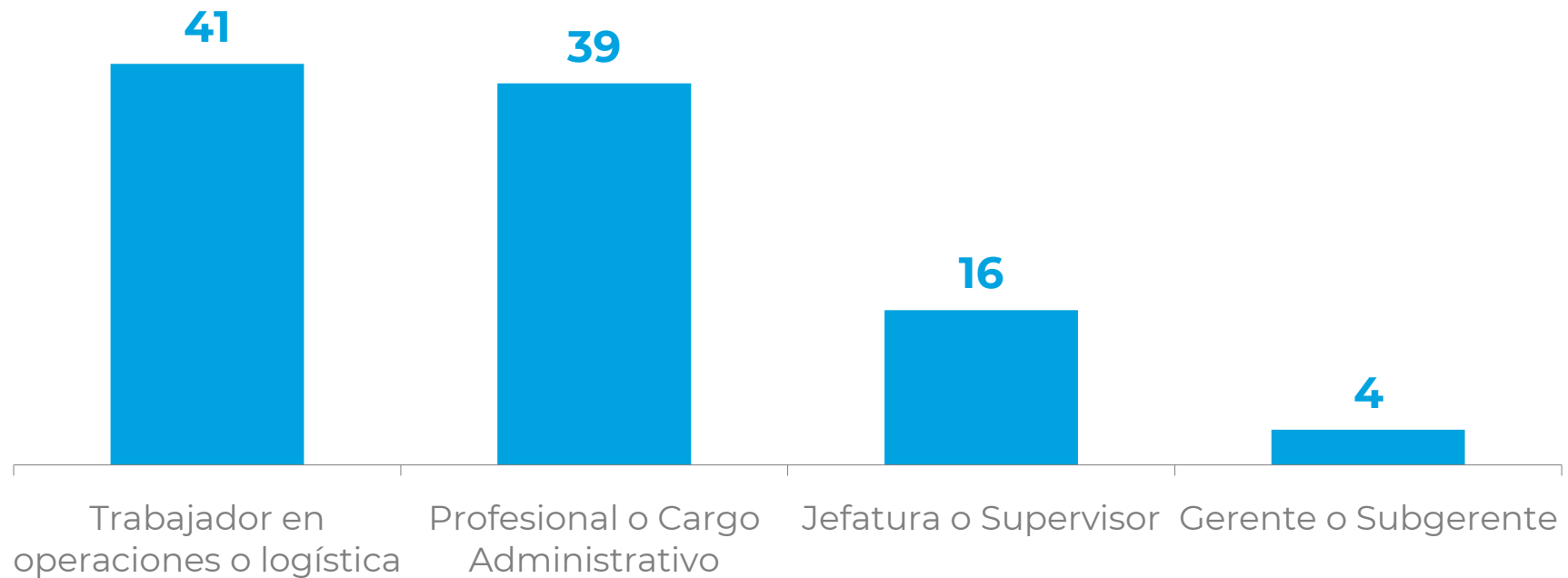


## Percepción de tamaño



# Cargo en la empresa / organización

¿Cuál de los siguientes roles describe mejor tu cargo en la empresa u organización en que trabajas?  
%





# Resumen

## Método de preguntas

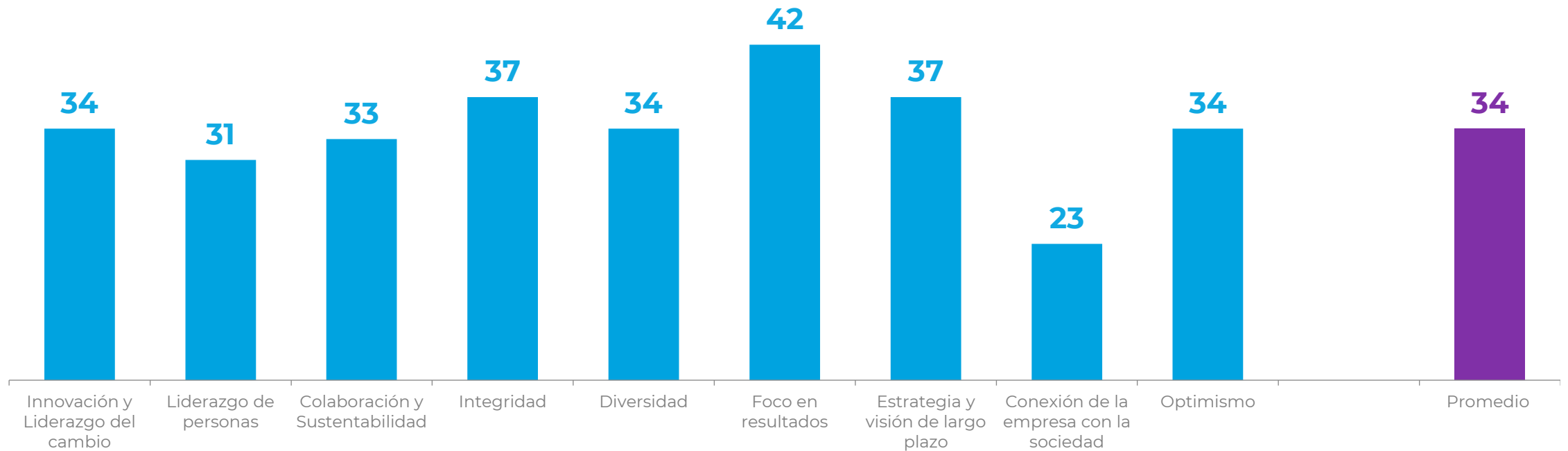
Se preguntó a los trabajadores sobre **nueve conceptos** relacionados con el liderazgo.

INNOVACIÓN Y LIDERAZGO DEL CAMBIO	LIDERAZGO DE PERSONAS	COLABORACIÓN Y SUSTENTABILIDAD
INTEGRIDAD	DIVERSIDAD	FOCO EN RESULTADOS
ESTRATEGIA Y VISIÓN DE LARGO PLAZO	CONEXIÓN DE LA EMPRESA CON LA SOCIEDAD	OPTIMISMO

Cada concepto se conforma con **cuatro frases** que los entrevistados evaluaron utilizando una **escala de 1 a 7**. Todos evaluaron la primera frase de cada concepto, pero sólo aquellos que pusieron nota 6 y 7 a la primera pasaron a la segunda, y así sucesivamente.

# Resumen por dimensión

Total muestra

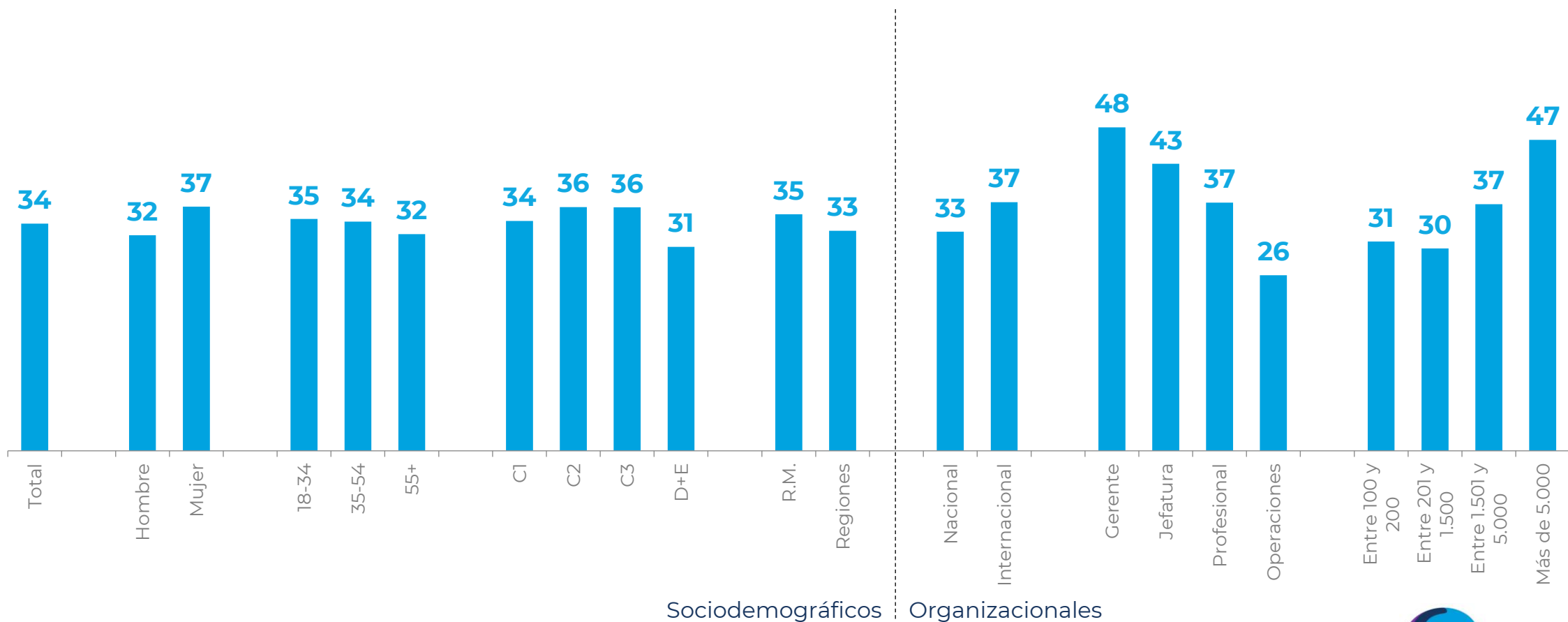


# Resumen por segmentos

(promedio de todos los atributos)

% Promedios Notas 6 y 7 / 1 a 4

■ Notas 6 y 7



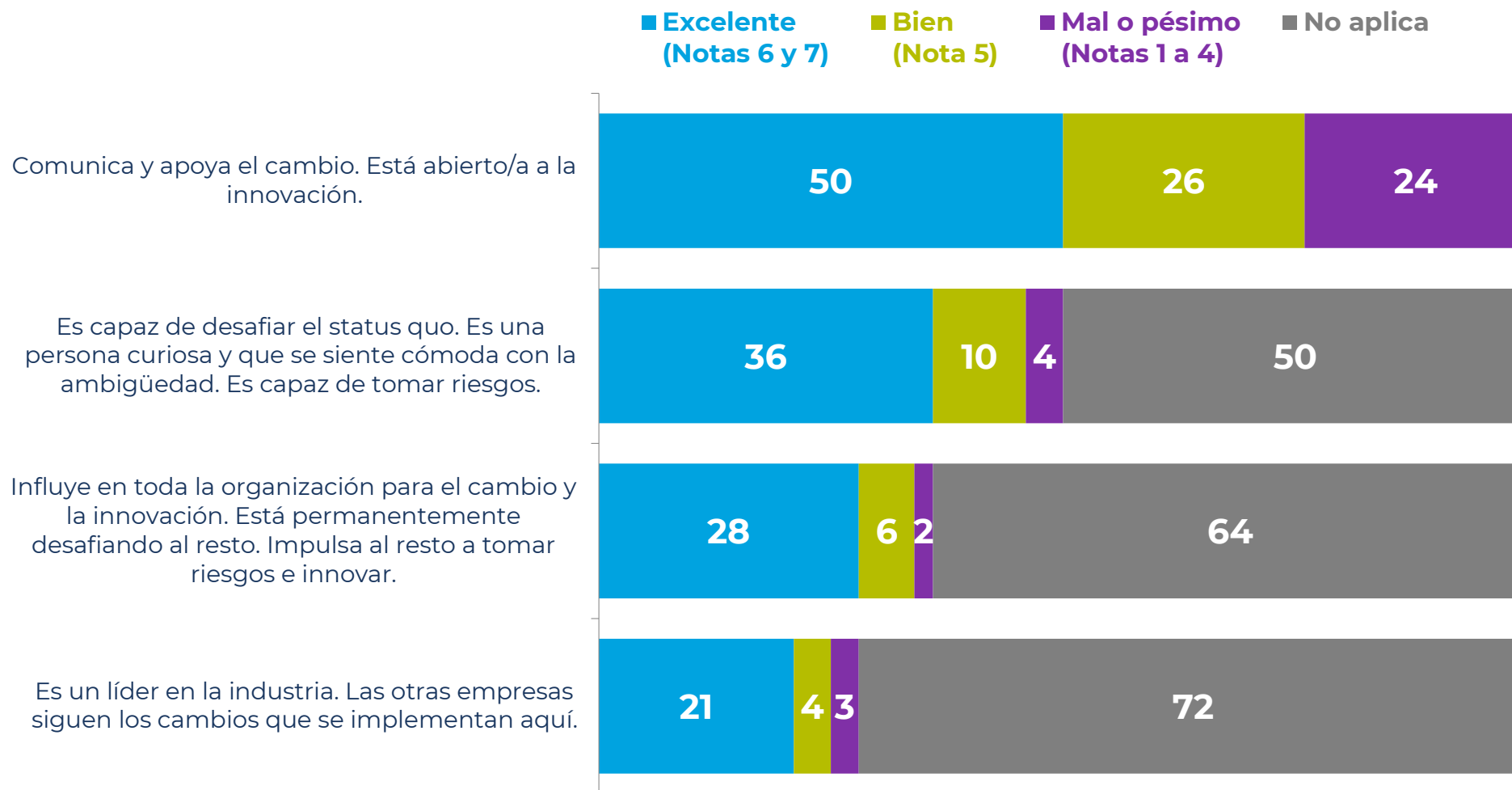


# Resultados

# Innovación y Liderazgo del cambio

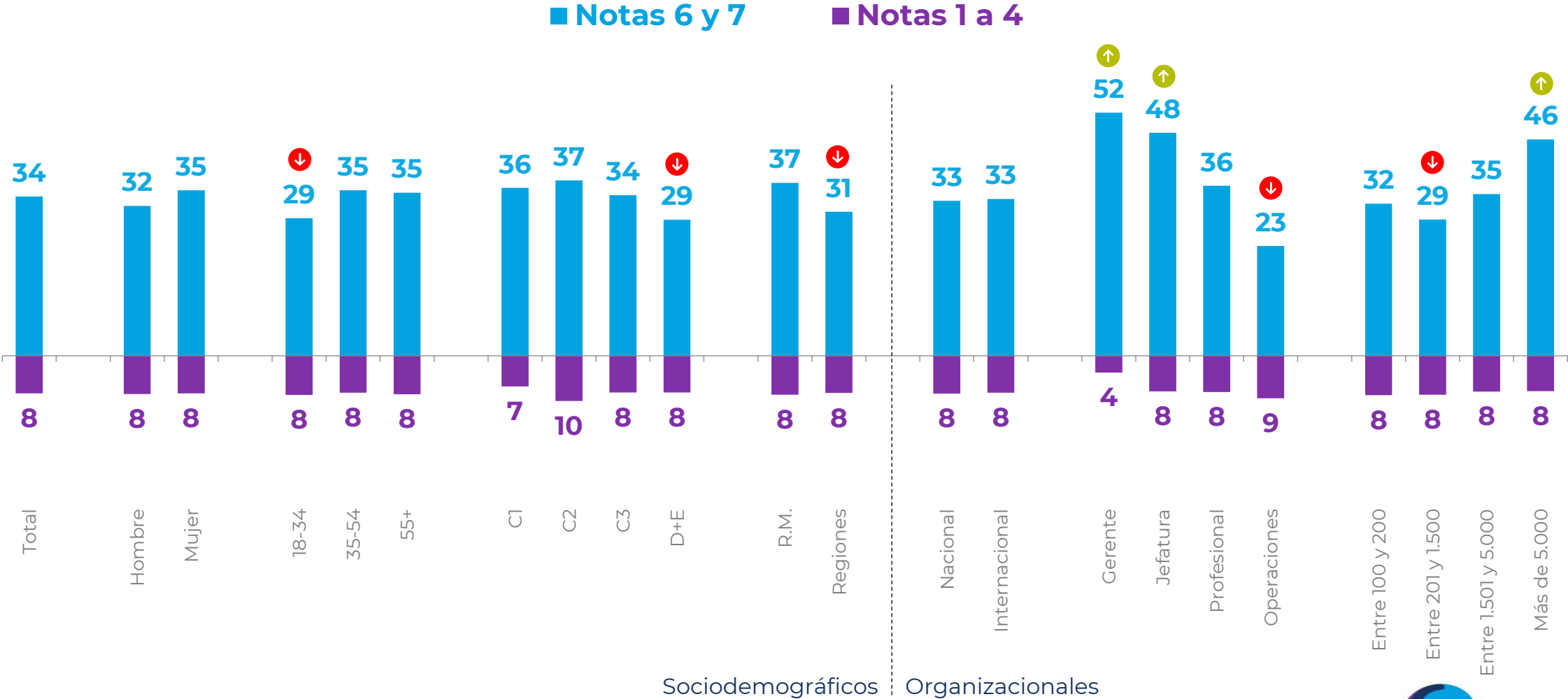
Evalúa las características o conductas de tu gerente general o jefe/a directo. Para ello utiliza una escala de 1 a 7, donde 1 es que no lo describe para nada y 7 es que lo describe totalmente

%



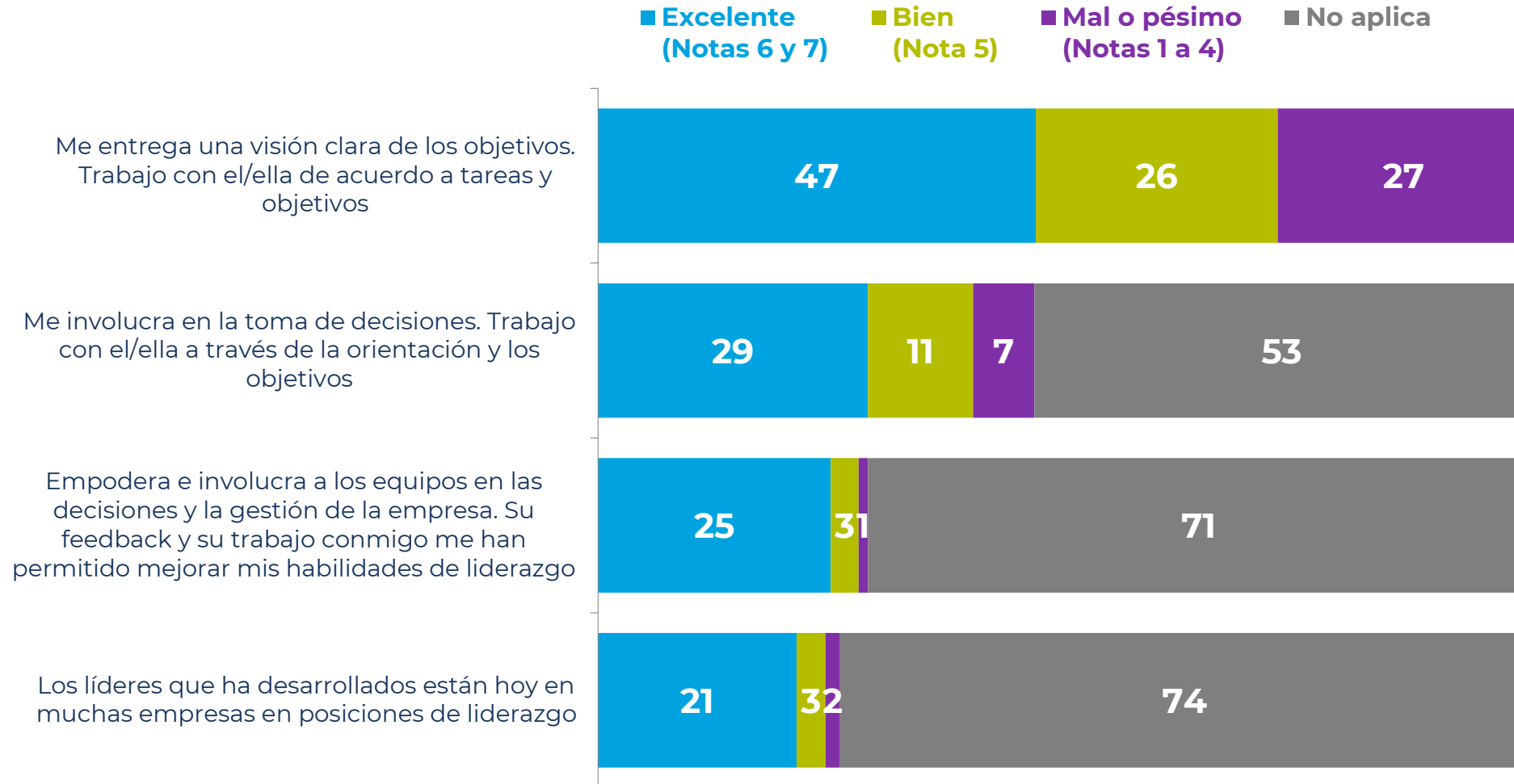
# Promedio Innovación y Liderazgo del cambio

% Promedios Notas 6 y 7 / 1 a 4



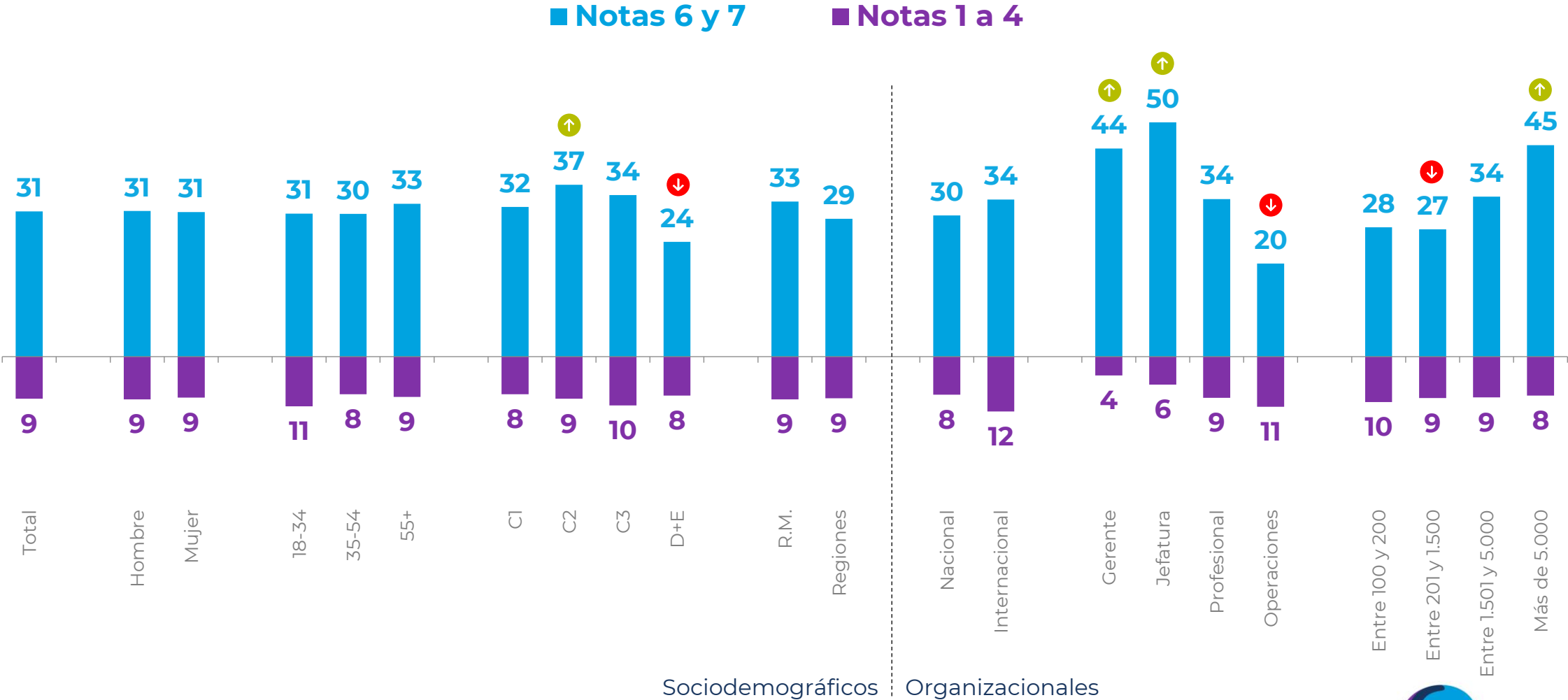
# Liderazgo de personas

Evalúa las características o conductas de tu gerente general o jefe/a directo. Para ello utiliza una escala de 1 a 7, donde 1 es que no lo describe para nada y 7 es que lo describe totalmente  
%



# Promedio Liderazgo de personas

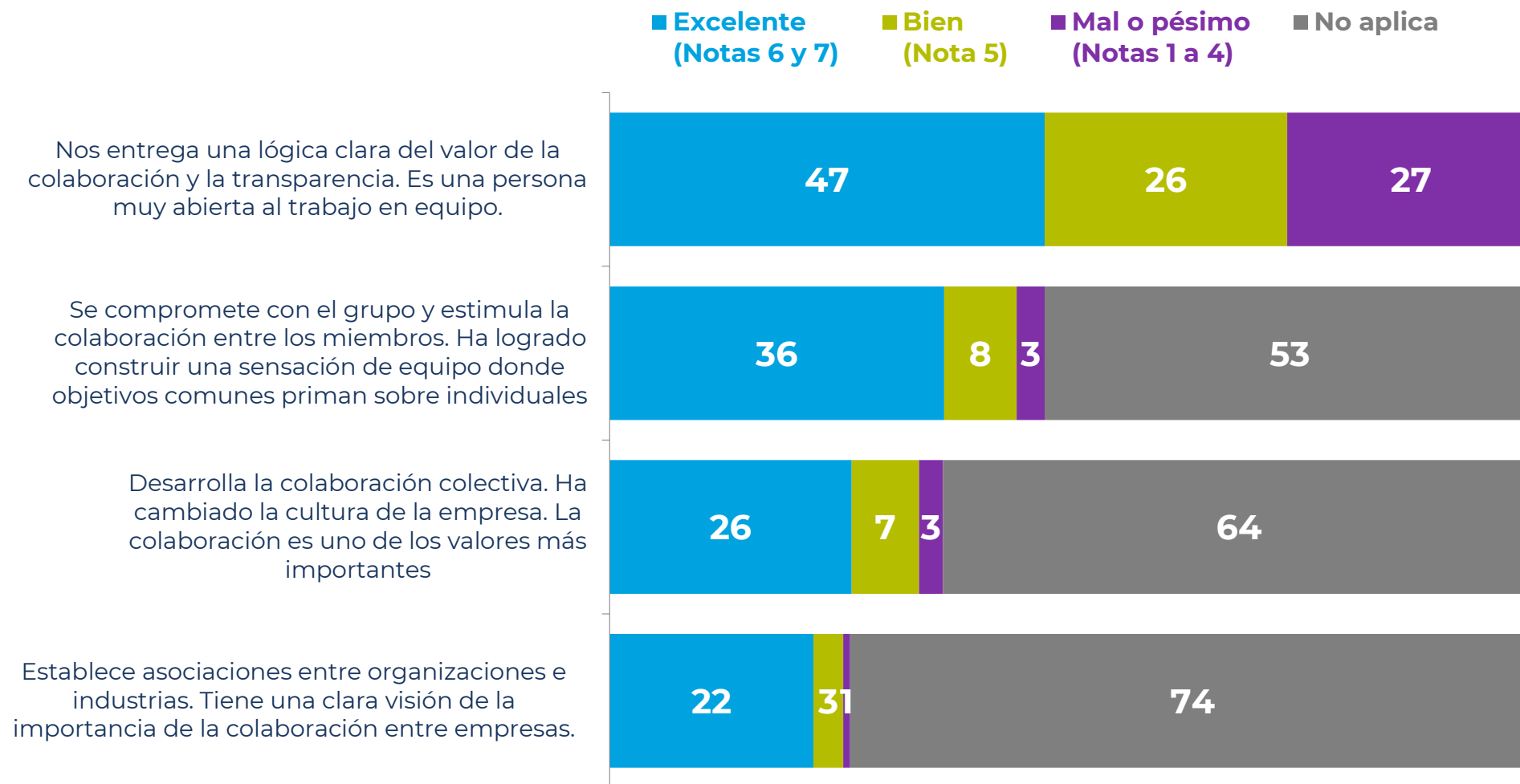
% Promedios Notas 6 y 7 / 1 a 4



# Colaboración y Sustentabilidad

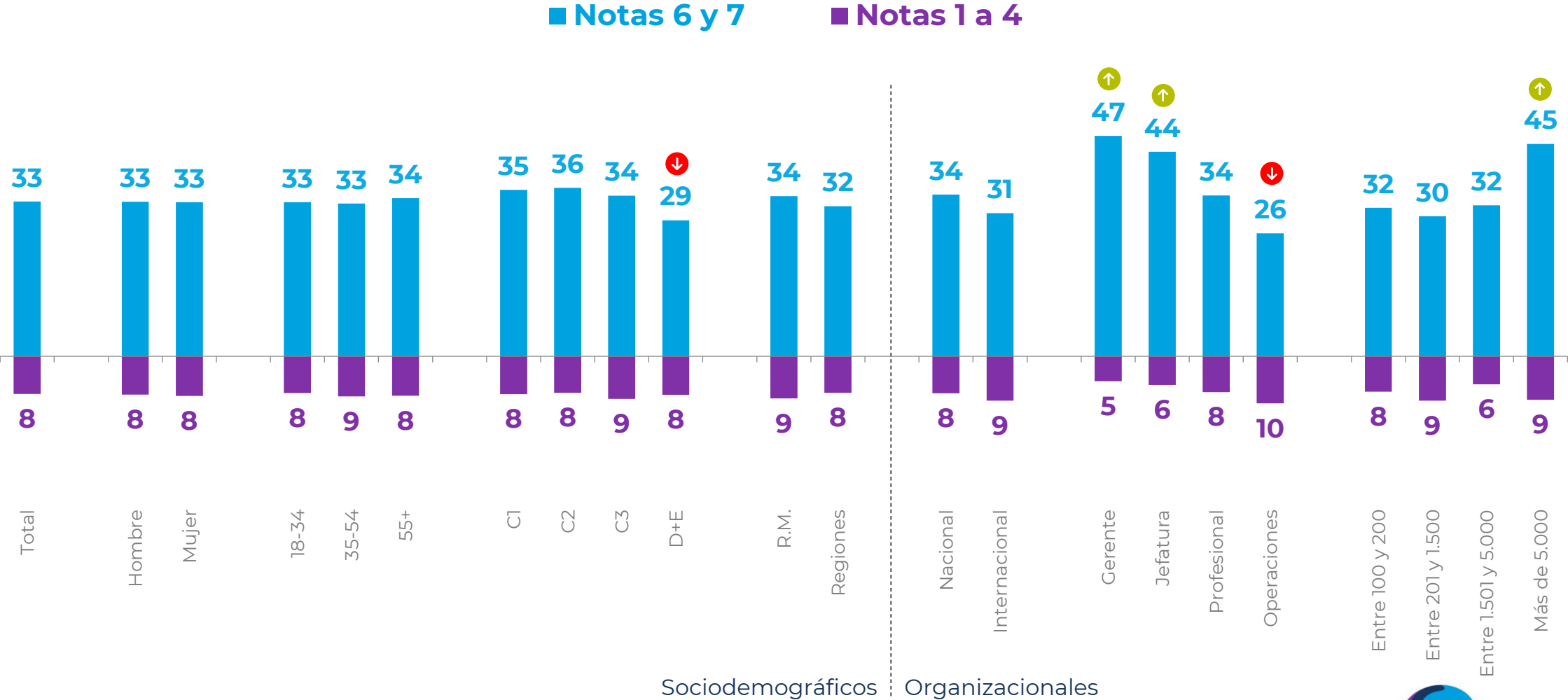
Evalúa las características o conductas de tu gerente general o jefe/a directo. Para ello utiliza una escala de 1 a 7, donde 1 es que no lo describe para nada y 7 es que lo describe totalmente

%



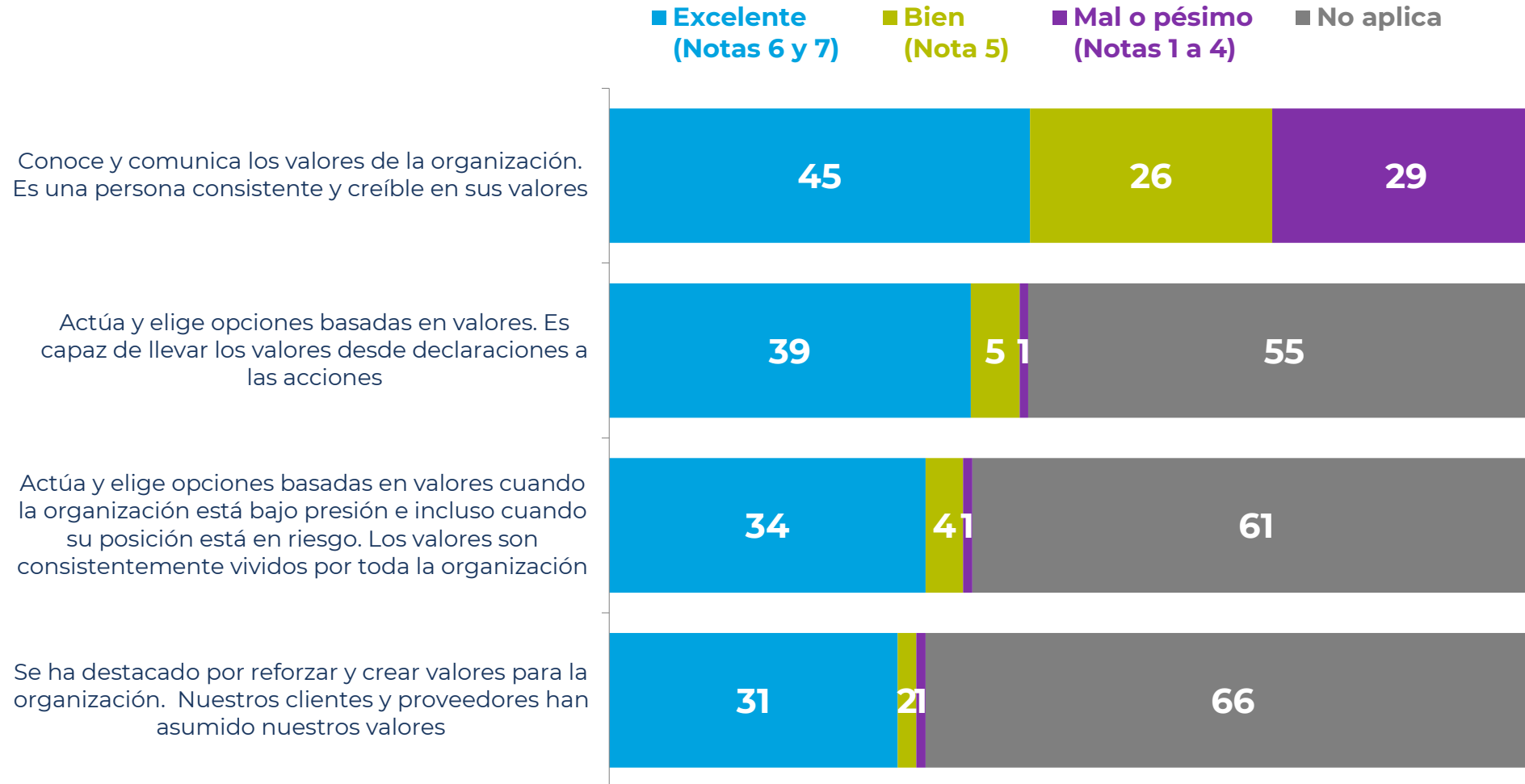
# Promedio Colaboración y Sustentabilidad

% Promedios Notas 6 y 7 / 1 a 4



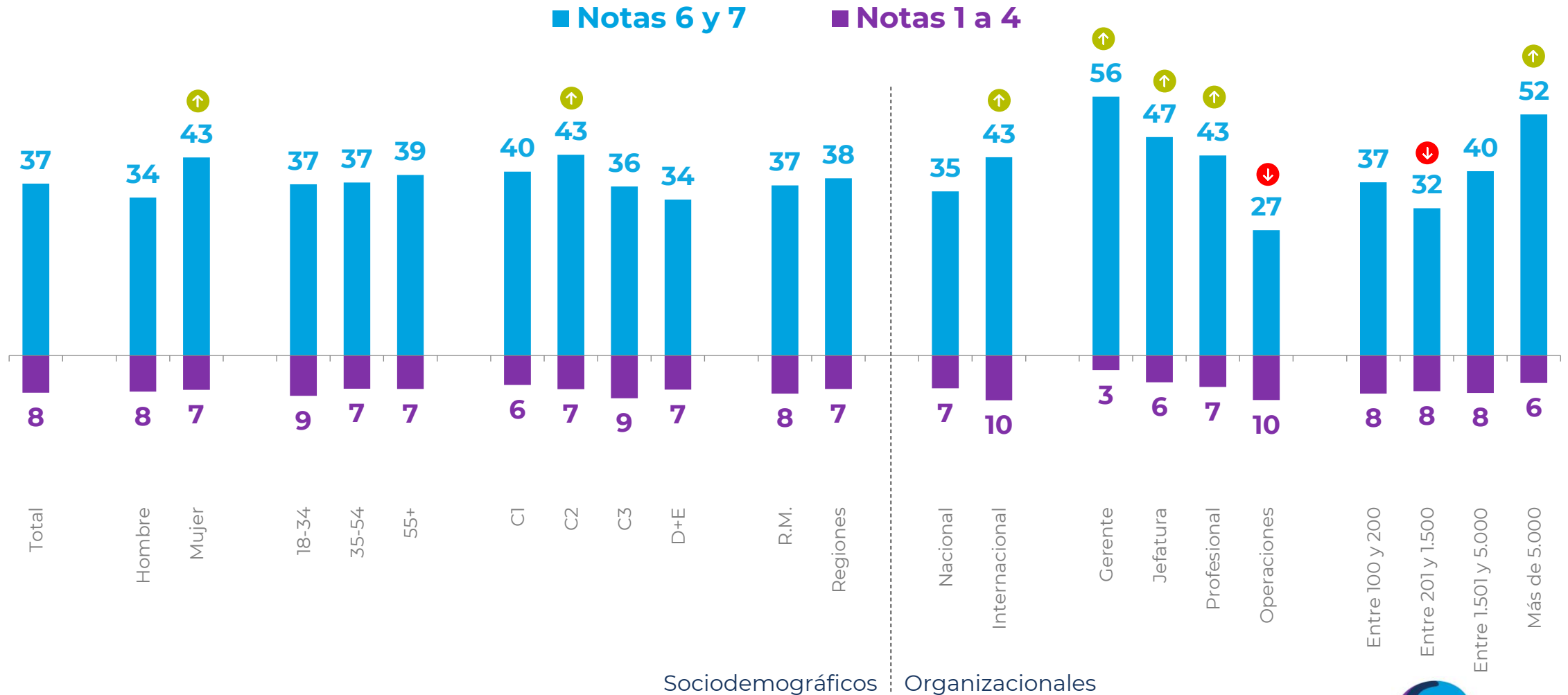
# Integridad

Evalúa las características o conductas de tu gerente general o jefe/a directo. Para ello utiliza una escala de 1 a 7, donde 1 es que no lo describe para nada y 7 es que lo describe totalmente  
%



# Promedio Integridad

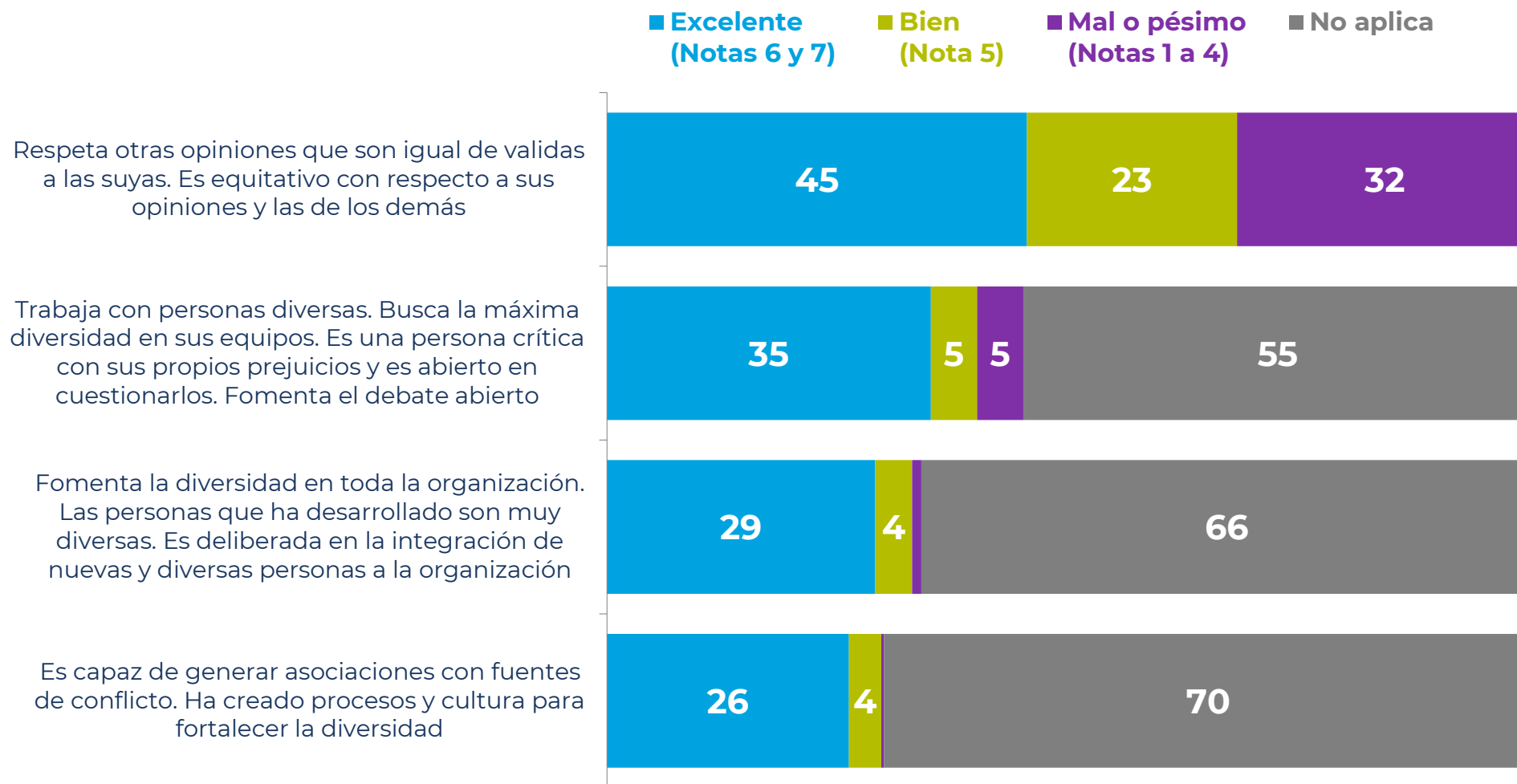
% Promedios Notas 6 y 7 / 1 a 4



# Diversidad

Evalúa las características o conductas de tu gerente general o jefe/a directo. Para ello utiliza una escala de 1 a 7, donde 1 es que no lo describe para nada y 7 es que lo describe totalmente

%

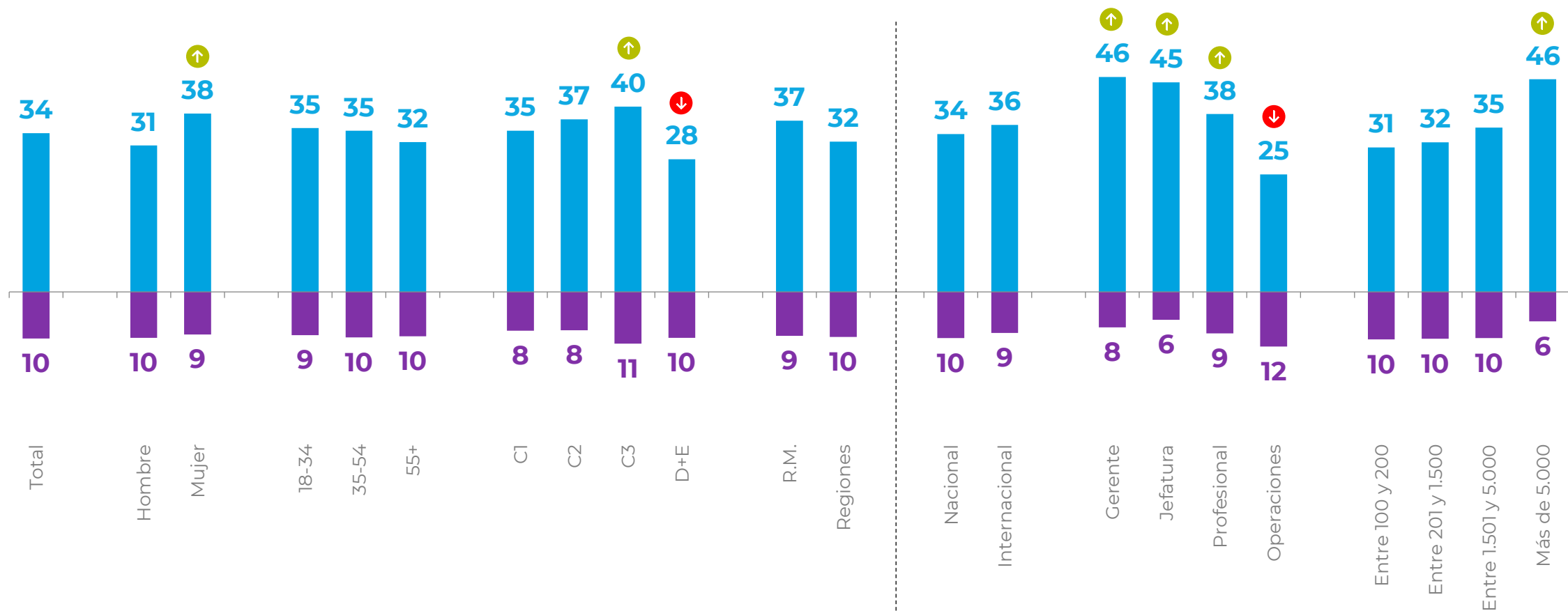


# Promedio Diversidad

% Promedios Notas 6 y 7 / 1 a 4

■ Notas 6 y 7

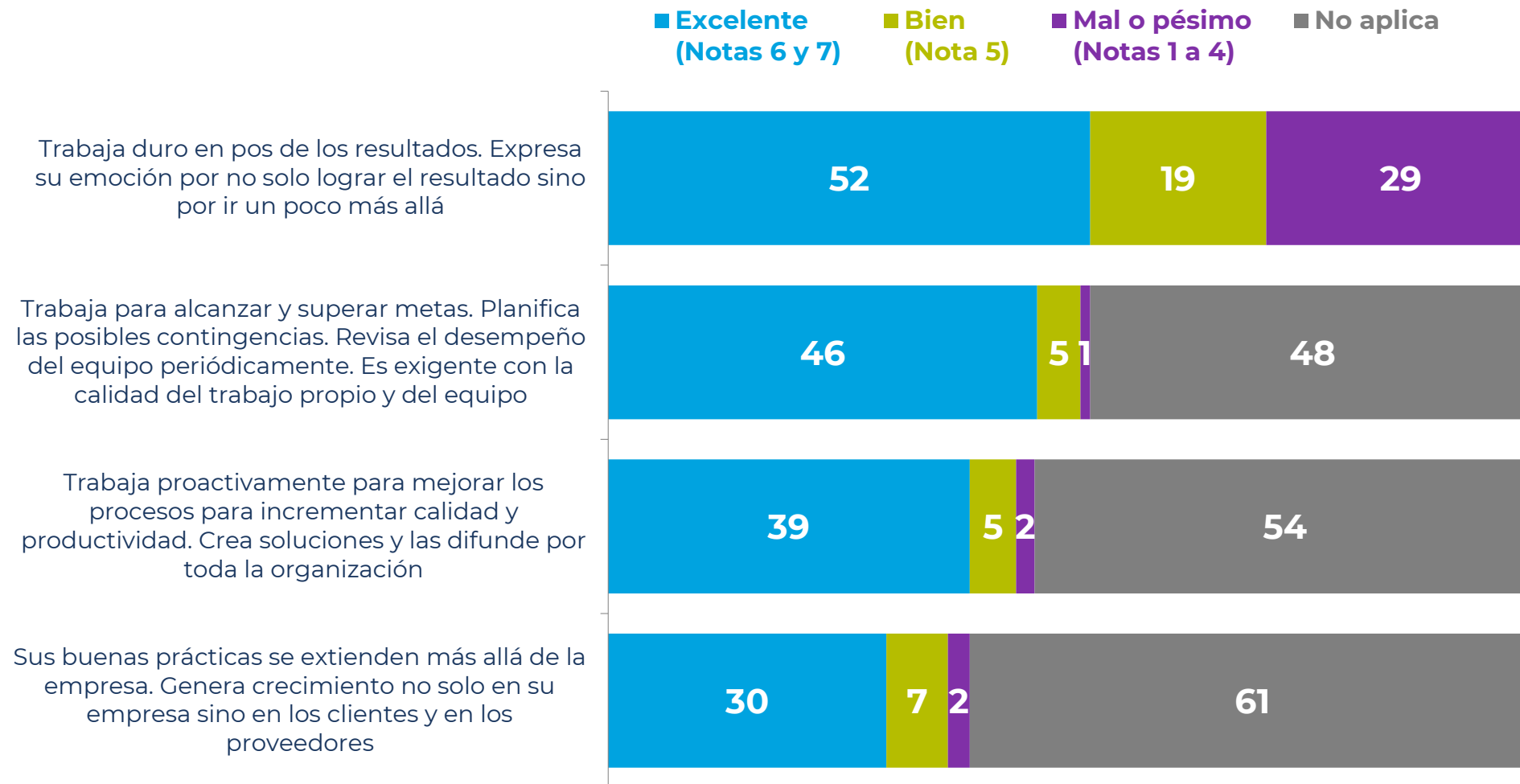
■ Notas 1 a 4



# Foco en resultados

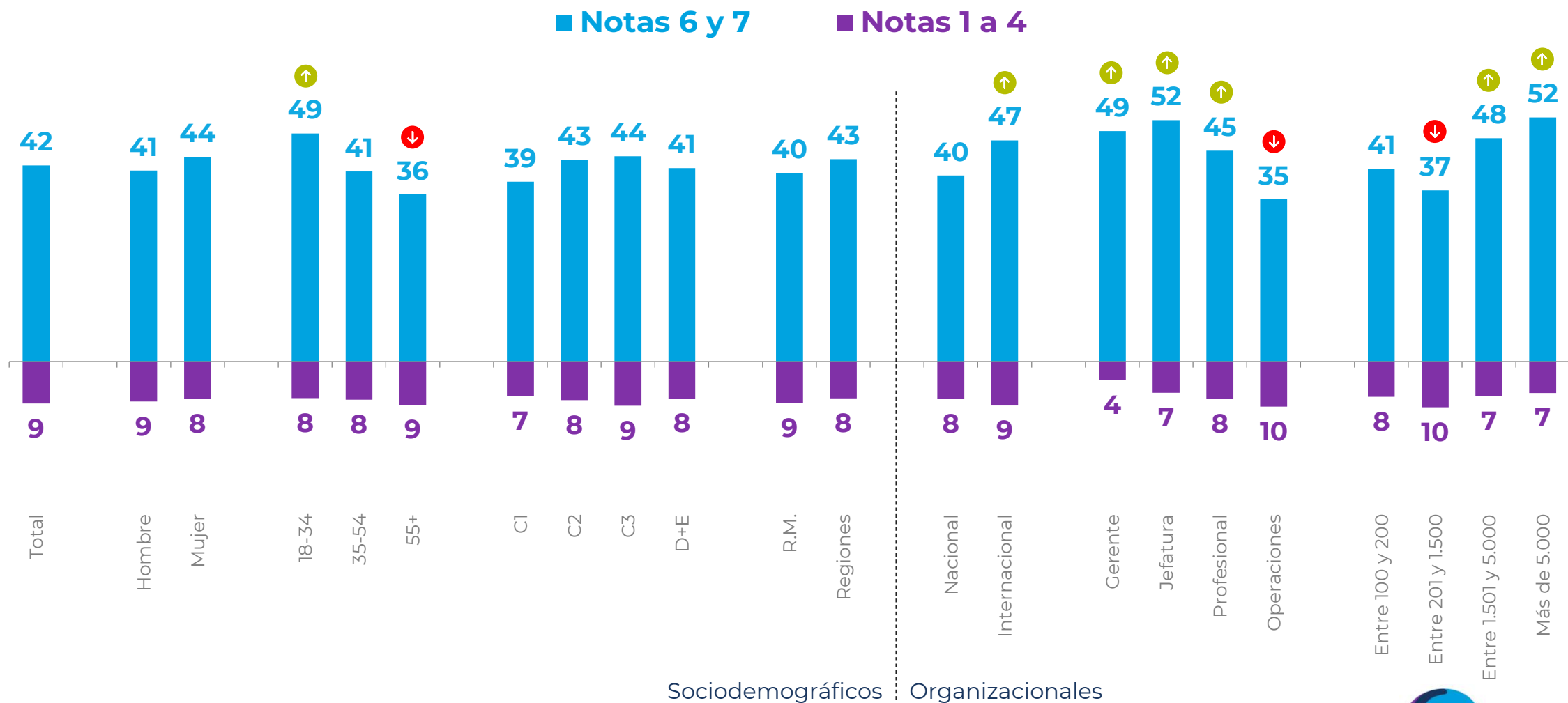
Evalúa las características o conductas de tu gerente general o jefe/a directo. Para ello utiliza una escala de 1 a 7, donde 1 es que no lo describe para nada y 7 es que lo describe totalmente

%



# Promedio Foco en resultados

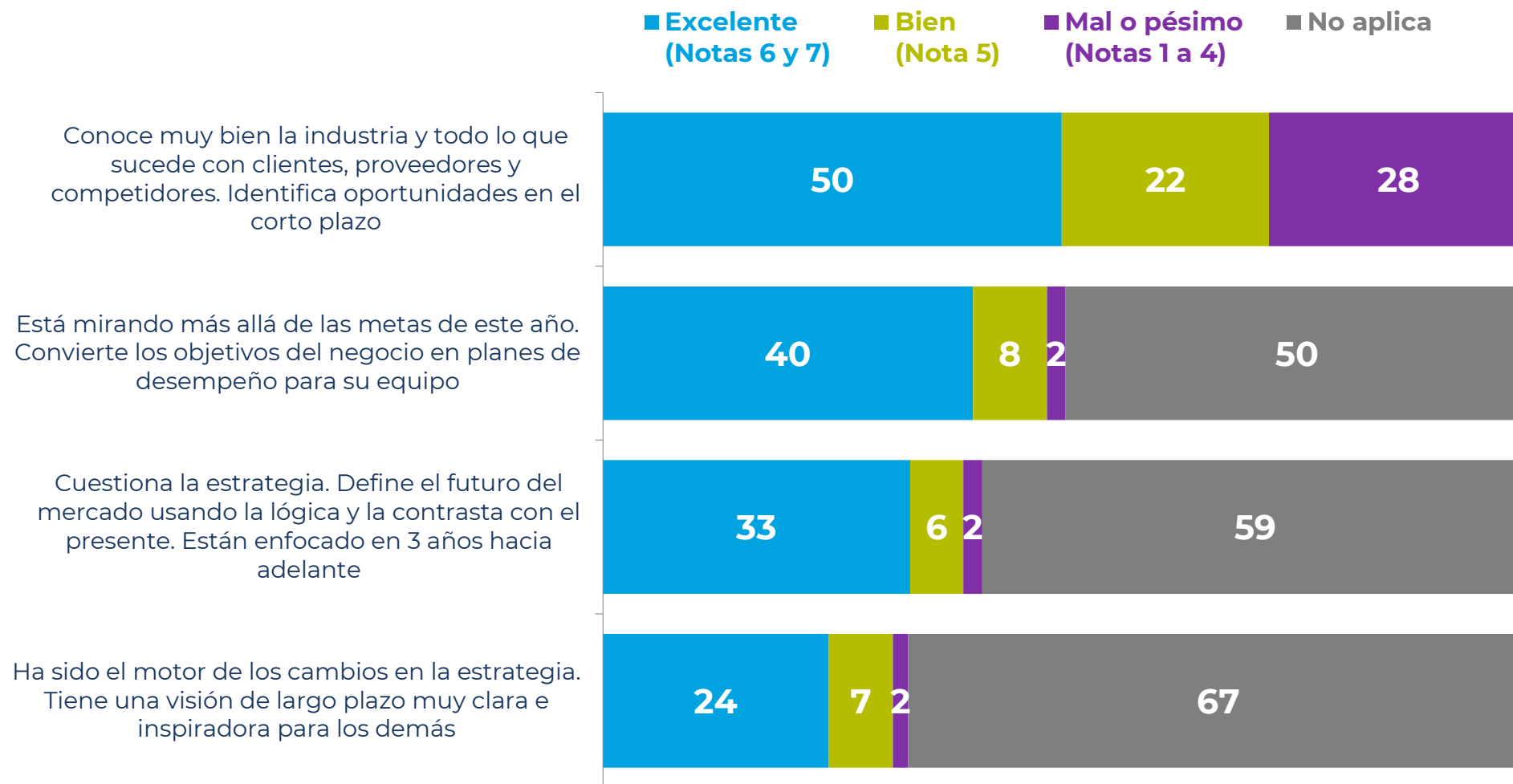
% Promedios Notas 6 y 7 / 1 a 4



# Estrategia y visión de largo plazo

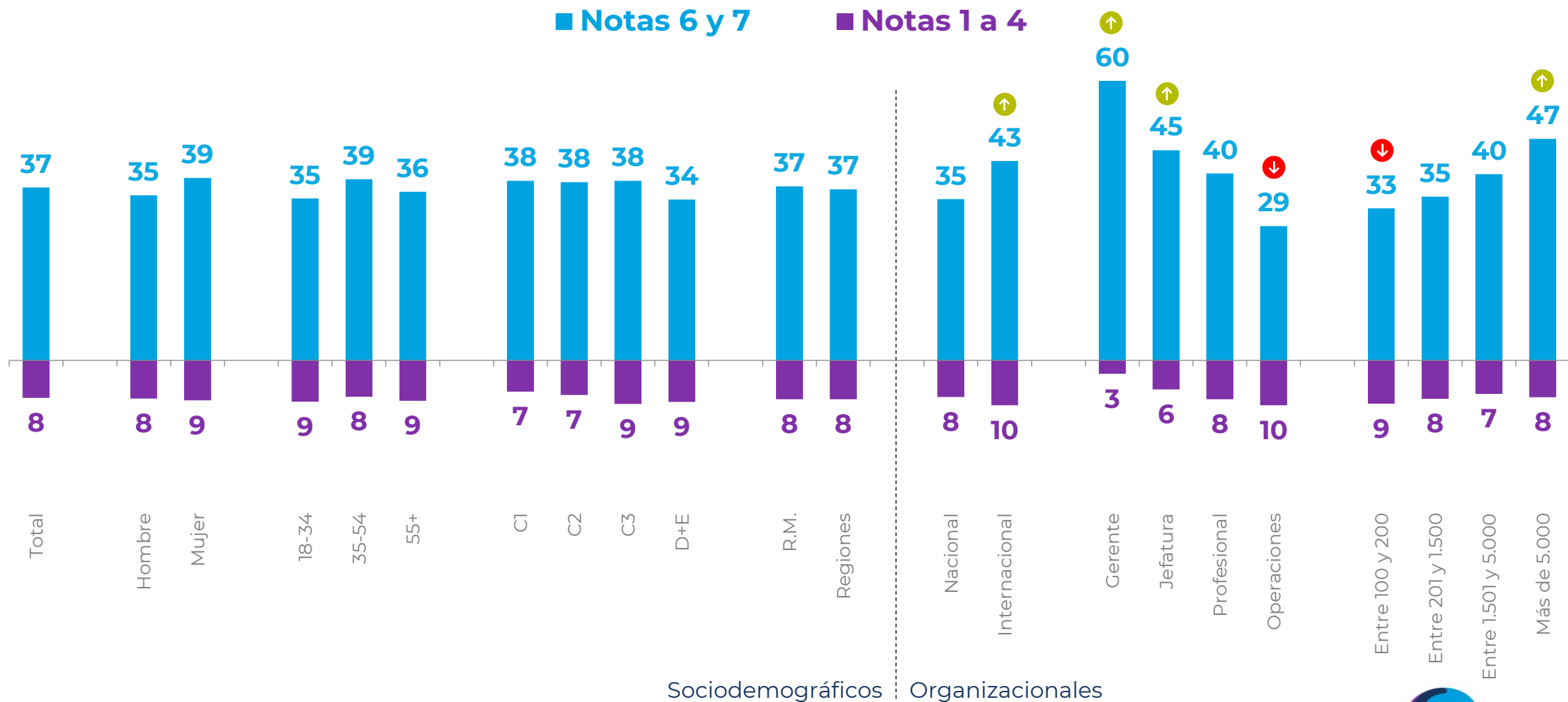
Evalúa las características o conductas de tu gerente general o jefe/a directo. Para ello utiliza una escala de 1 a 7, donde 1 es que no lo describe para nada y 7 es que lo describe totalmente

%



# Promedio Estrategia y visión de largo plazo

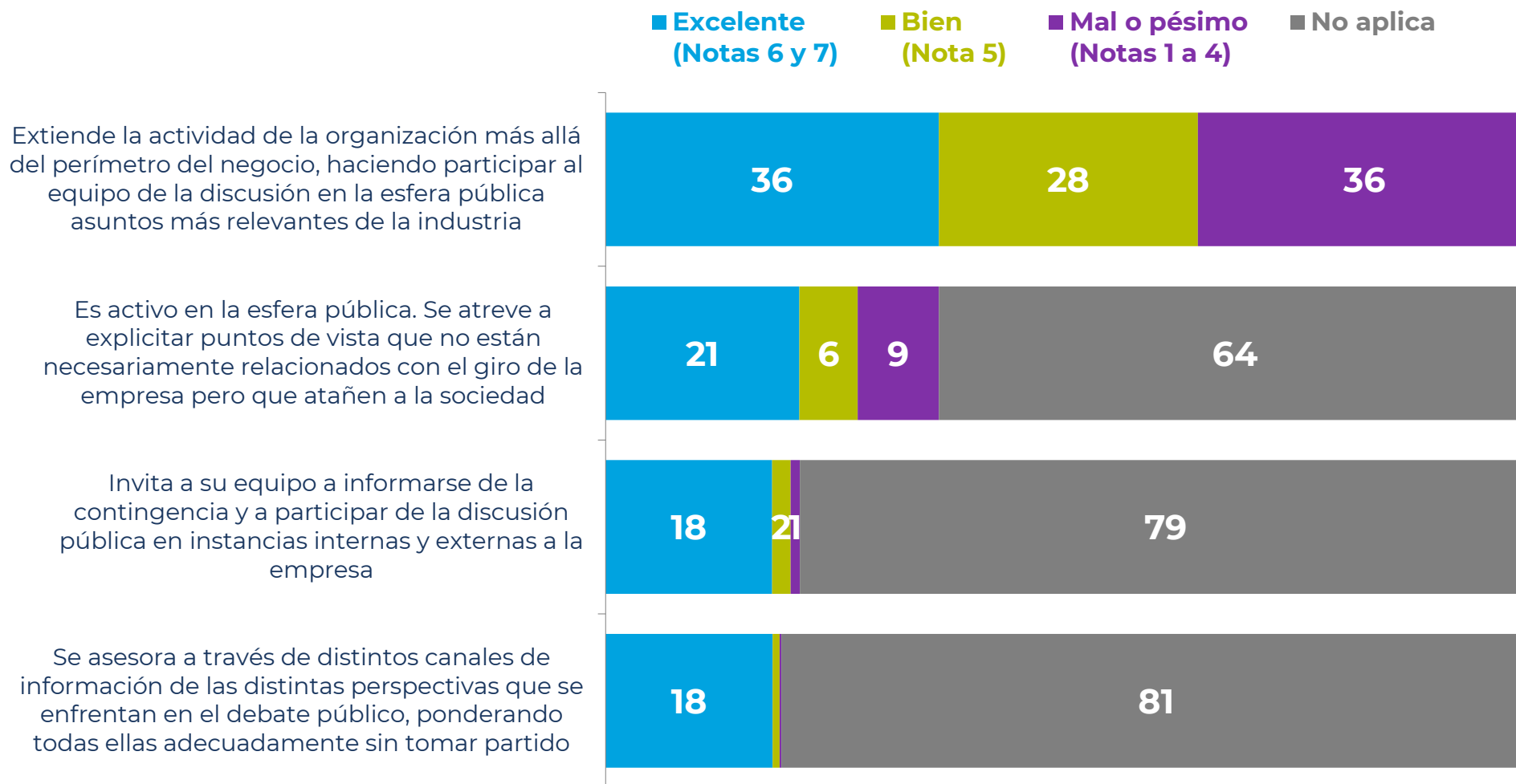
% Promedios Notas 6 y 7 / 1 a 4



# Conexión de la empresa con la sociedad

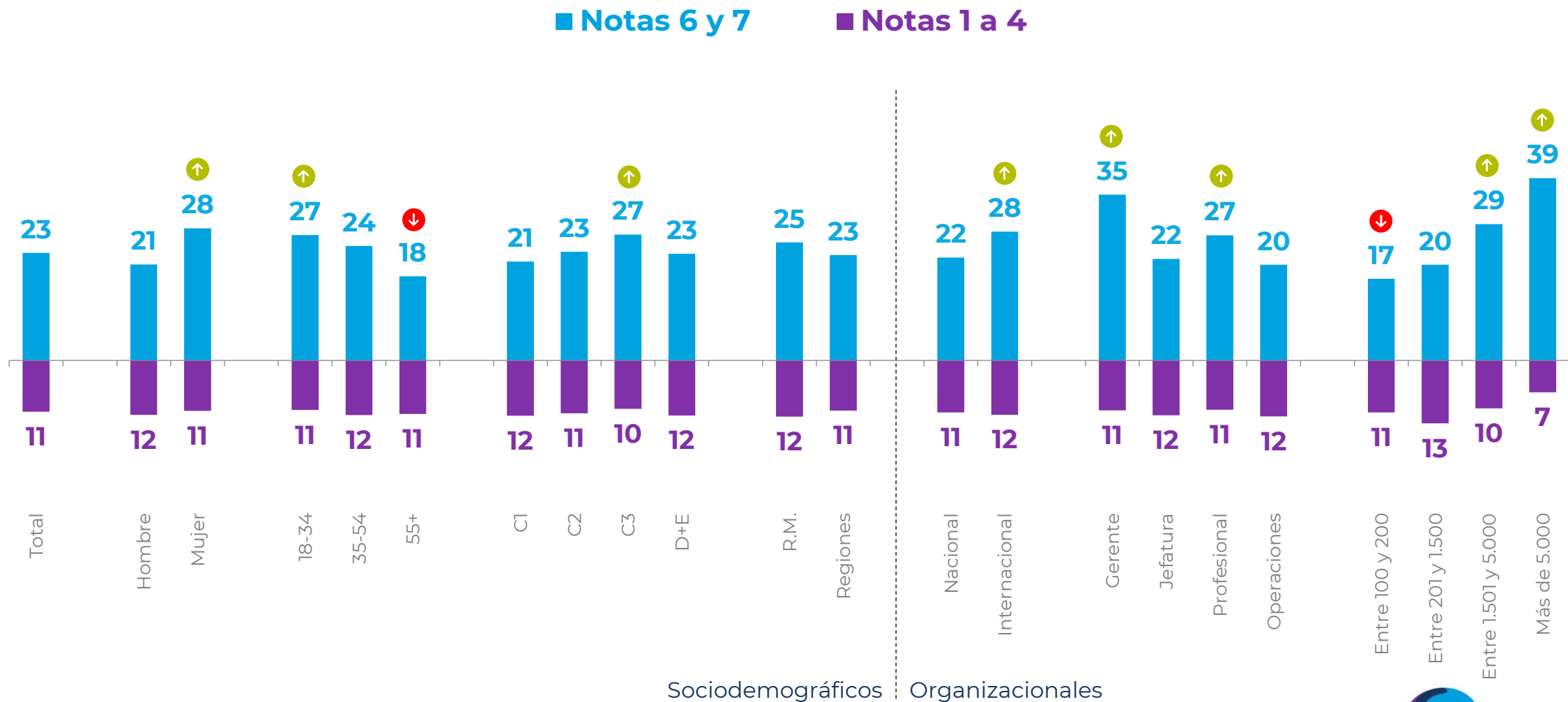
Evalúa las características o conductas de tu gerente general o jefe/a directo. Para ello utiliza una escala de 1 a 7, donde 1 es que no lo describe para nada y 7 es que lo describe totalmente

%



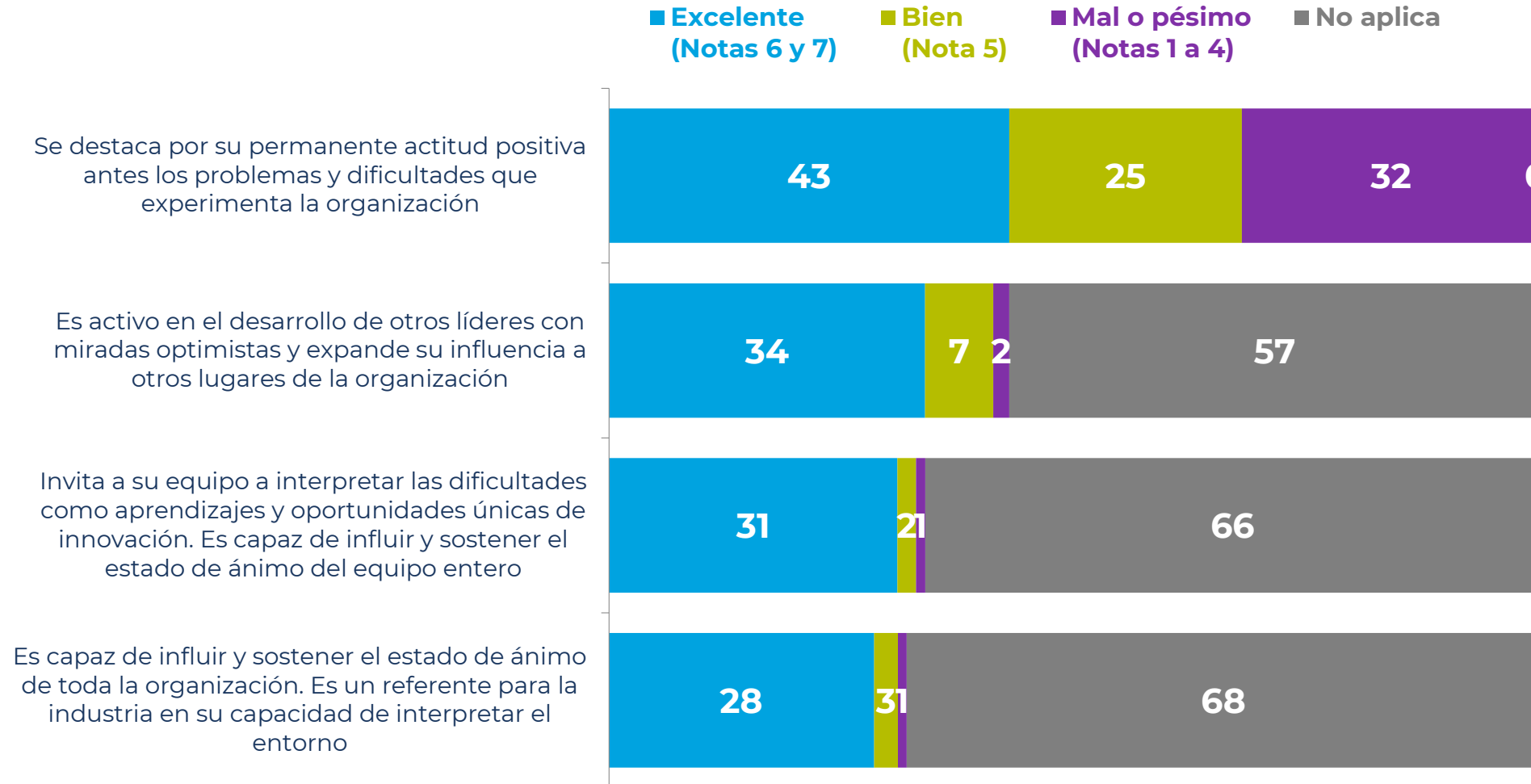
# Promedio Conexión de la empresa con la sociedad

% Promedios Notas 6 y 7 / 1 a 4



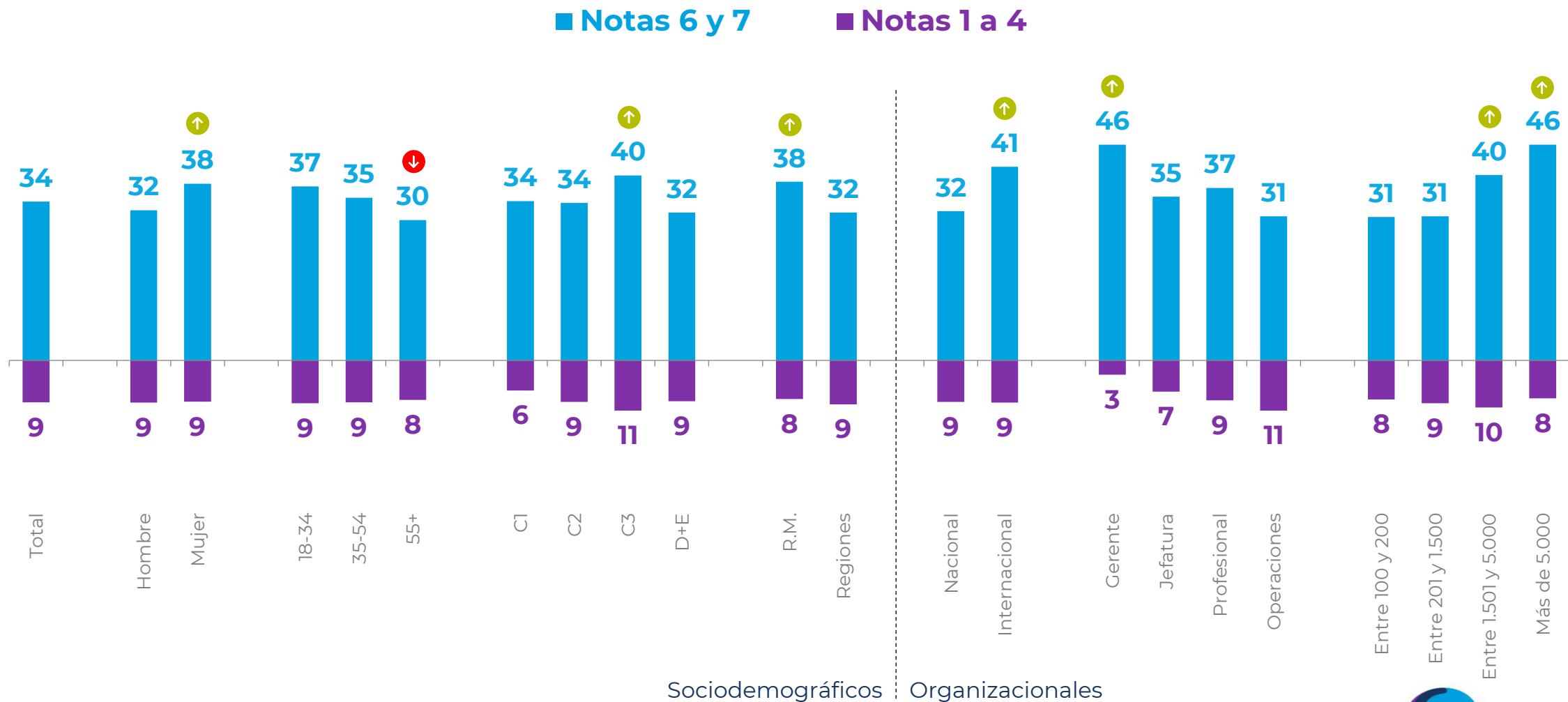
# Optimismo

Evalúa las características o conductas de tu gerente general o jefe/a directo. Para ello utiliza una escala de 1 a 7, donde 1 es que no lo describe para nada y 7 es que lo describe totalmente  
%



# Promedio Conexión de la empresa con la sociedad

% Promedios Notas 6 y 7 / 1 a 4



Nueva de Lyon 145 Piso 2,  
Providencia Santiago, Chile.  
cadem@cadem.cl  
+562 2438 6500

[www.cadem.cl](http://www.cadem.cl)



SpencerStuart



CADEM  
RESEARCH  
& ESTRATEGIA