

# Datos de la Construcción

#CirculaElPlástico

PACTO CHILENO DE LOS PLÁSTICOS

LANZAMIENTO: ROADMAP



**+50**  
Organizaciones



**+80**  
Participantes



**4**  
Compromisos/  
núcleos



**18**  
Desafíos



**35**  
Soluciones



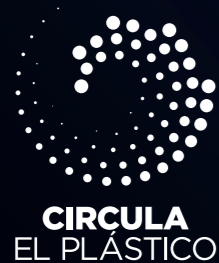
**81**  
Iniciativas

# Participantes de la construcción

\* El número representa la cantidad de organizaciones que participaron.



Descarga la Hoja de Ruta / Pacto Chilenos de los Plásticos en: [www.circulaelplastico.cl](http://www.circulaelplastico.cl)



# ¿Qué es el Roadmap?

La presente hoja de ruta fue elaborada por el Pacto Chileno de los Plásticos, busca convertirse en la estrategia nacional de uso de elementos plásticos para avanzar hacia una economía circular, donde el plástico no impacte el medioambiente.

El objetivo de su desarrollo es guiar el plan de acción del Pacto Chileno de los Plásticos y ser una herramienta que entregue lineamientos concretos a nivel país a todos los actores involucrados en la cadena de valor de los plásticos para compartir una visión común y guiar sus estrategias.

La hipótesis principal detrás de una hoja de ruta es la posibilidad de poder construir el futuro, en contraposición al planteamiento pasivo en que el futuro inevitablemente ocurre. Es por este motivo que en la etapa inicial se trabajó en la definición de una visión concreta y de objetivos específicos para luego, a través de una hoja de ruta, poder generar un marco de referencia que alinee los esfuerzos de todas las empresas e instituciones participantes en función de un bien común mayor.

# Pacto Chilenos de los Plásticos

Chile es el 1er país en Latinoamérica y tercero en el mundo en formalizar y sumarse a la Red Global de Pactos por los Plásticos lanzada por la Fundación Ellen MacArthur. El Pacto Chileno de los Plásticos (PCP) es liderado por Fundación Chile y el Ministerio de Medio Ambiente, con el objetivo de repensar el futuro de los plásticos impulsando un modelo que mantiene el material en uso y que evita que termine en el medioambiente.

Basado en un modelo colaborativo, el PCP trabaja de forma conjunta y articulada, promoviendo la innovación para desarrollar nuevas formas de fabricación, uso, reutilización y reciclaje de los plásticos. El PCP cuenta con la participación activa de los productores de plástico, los productores de envases y embalajes, el retail, las marcas, y la sociedad civil a través de las asociaciones de consumidores, las ONG ambientales, los municipios, las empresas de gestión de residuos, los recicladores, las entidades gubernamentales, los gremios industriales y sectoriales y la academia.

# NÚCLEO 1

TOMAR ACCIONES PARA ELIMINAR LOS ENVASES Y PRODUCTOS PLÁSTICOS PROBLEMÁTICOS E INNECESARIOS DE UN SOLO USO A TRAVÉS DEL REDISEÑO, INNOVACIÓN O MODELOS DE ENTREGA ALTERNATIVOS

Este núcleo busca generar cambios que gradualmente eliminen aquellos elementos problemáticos e innecesarios. Estos se refieren a aquellos plásticos que cumplen con alguna de las siguientes condiciones:

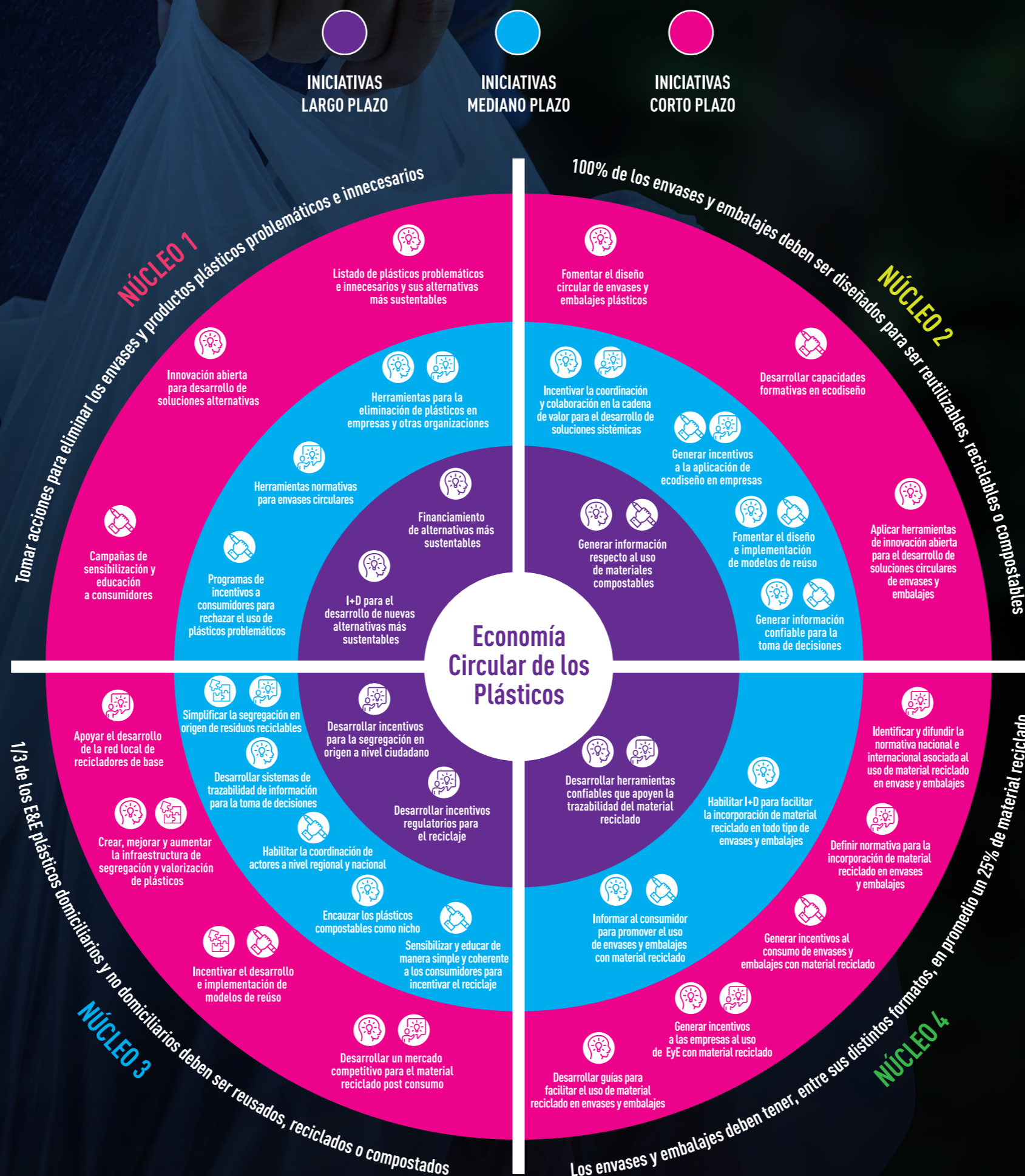
- No es reusable, reciclable o compostable
- Contiene químicos peligrosos que pueden significar un riesgo a la salud humana o al medioambiente
- Su uso puede ser evitado manteniendo la calidad y utilidad del producto o servicio
- Complica la reciclabilidad o compostabilidad de otros componentes del mismo envase
- Tienen alta probabilidad de filtrarse y terminar en ecosistemas naturales

# NÚCLEO 3

1/3 DE LOS ENVASES Y EMBALAJES PLÁSTICOS DOMICILIARIOS Y NO DOMICILIARIOS DEBEN SER REUSADOS, RECICLADOS O COMPOSTADOS

Este núcleo busca que un tercio de los residuos de envases y embalajes plásticos domiciliarios y no domiciliarios sea efectivamente reusado, reciclado o compostado. La diferencia entre el núcleo 2 y el 3, está en que para cumplir el 3 se requiere de conductas del consumidor, logística de recolección, infraestructura de separación y valorización y demanda para el material reciclado. Es por esto que el núcleo traccionante 3 podría ser uno de los más complejos y amplios.

## Roadmap del Pacto Chileno de los Plásticos



INNOVACIÓN



INFRAESTRUCTURA



CULTURA



DIÁLOGO

# NÚCLEO 2

100% DE LOS ENVASES Y EMBALAJES DEBEN SER DISEÑADOS PARA SER REUTILIZABLES, RECICLABLES O COMPOSTABLES

Este núcleo busca que todos los envases y embalajes que se pongan en el mercado tengan una alternativa de valorización circular. Para ello se deben elegir bien los componentes, materialidades y formatos que se requieren para otorgar la funcionalidad necesaria del envase y, a la vez, su reciclabilidad.

El enfoque principal es la reutilización y luego la reciclabilidad. Sin embargo, se incluyen aquellos escenarios o aplicaciones en donde el envase o embalaje compostable pueda ser beneficioso e innovador.

# NÚCLEO 4

LOS ENVASES Y EMBALAJES DEBEN TENER -ENTRE SUS DISTINTOS FORMATOS- EN PROMEDIO UN 25% DE MATERIAL RECICLADO

Este núcleo pretende generar una mayor demanda de material reciclado, buscando fomentar su incorporación en los mismos envases y embalajes de manera circular.

El núcleo propone que, en promedio, en los envases primarios, secundarios y terciarios, se incluya un 25% de material reciclado.

Esto no quiere decir que todos los envases deben tener 25% de material reciclado. De acuerdo a las posibilidades técnicas de incorporación, algunos envases y embalajes tendrán un porcentaje mayor y otros menor a este 25%.

El material reciclado puede venir de uso comercial o de uso domiciliario. El desafío principal está en determinar la estrategia que detalle dónde y de qué forma, se incorporará este material reciclado.