



Reporte de Sustentabilidad Deloitte  
Año Fiscal 2018

# Indice

1. Nuestro Compromiso	3
2. Mensaje Ejecutivo	4
3. Deloitte; nuestra gente	6
4. Diversidad e Inclusión	18
5. Comunidad; la construimos juntos	22
6. Comunidad de negocio; la forma cómo nos relacionamos	27
7. Compromiso medioambiental	30

# 1

## Nuestro Compromiso



Durante 10 años hemos comunicado nuestros avances e impactos en el contexto de las relaciones con nuestros clientes y la comunidad, así como en el fomento de las aspiraciones y el crecimiento de nuestra gente, siendo el propósito constante de nuestra firma, fortalecernos como una empresa sustentable, transparente, diversa y comprometida con el entorno del cual somos parte.

En el Reporte de Sustentabilidad años fiscales 2016 - 2017 anunciamos que nuestro compromiso de dar cuenta de nuestros impactos y avances como Firma sería cada dos años, sin embargo, en esta oportunidad los invitamos a explorar un compendio general del camino recorrido con los impactos generados durante el año fiscal 2018 (junio 2017 – mayo 2018), manteniendo el contacto y la comunicación fluida con nuestros stakeholders.

**¡Bienvenidos!**

# 2 Mensaje Ejecutivo



Tenemos el agrado de presentarles el Reporte de Sustentabilidad correspondiente al año fiscal 2018, en el que cumplimos 95 años en Chile. Comenzamos como una pequeña oficina en Valparaíso, y con el esfuerzo y compromiso de cada uno de nuestros colaboradores, hemos logrado ser la firma de servicios profesionales más grande del mercado.

Como Deloitte, estamos profundamente comprometidos con la diversidad e inclusión. Este compromiso nace del convencimiento de que solo a través de prácticas éticas y responsables podemos ser una empresa líder, en la que nuestros clientes confíen y donde estemos orgullosos de trabajar y ser parte. Y, fundamentalmente, tenemos esta convicción porque es lo que consideramos justo y correcto.

A través de este reporte, les entregamos los detalles de nuestros avances, que si bien son solo algunos pasos, nos hacen sentir que vamos por el camino correcto. Son ejemplos que buscamos sean parte de nuestra cultura e identidad, para que realmente seamos ejemplo de respeto, integración y liderazgo, y que sea uno de los sellos de nuestra querida firma.

Un abrazo,

**Ricardo Briggs**  
CEO y Managing Partner

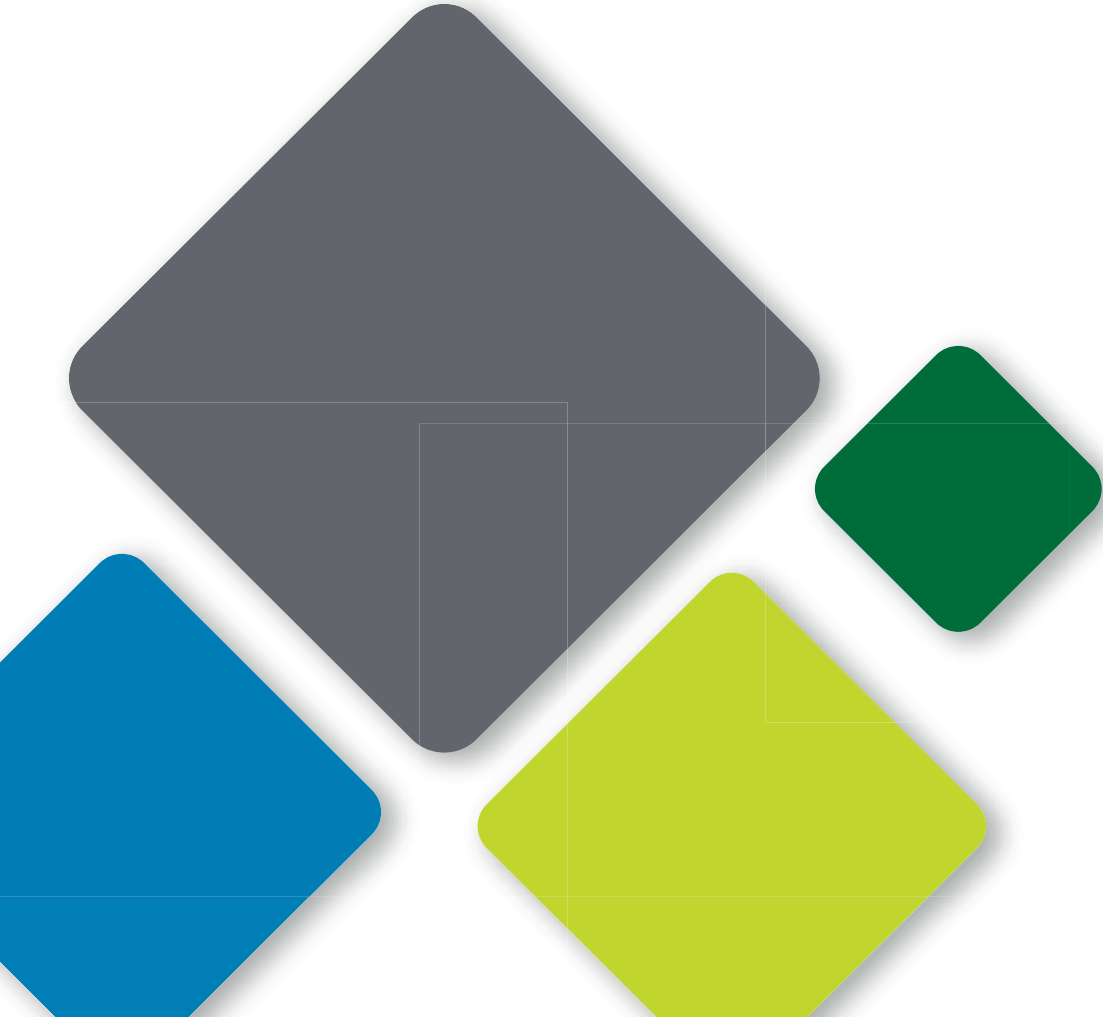
**Arturo Platt**  
Socio Líder S&RSE  
Marketplace Committee



Ricardo Briggs



Arturo Platt

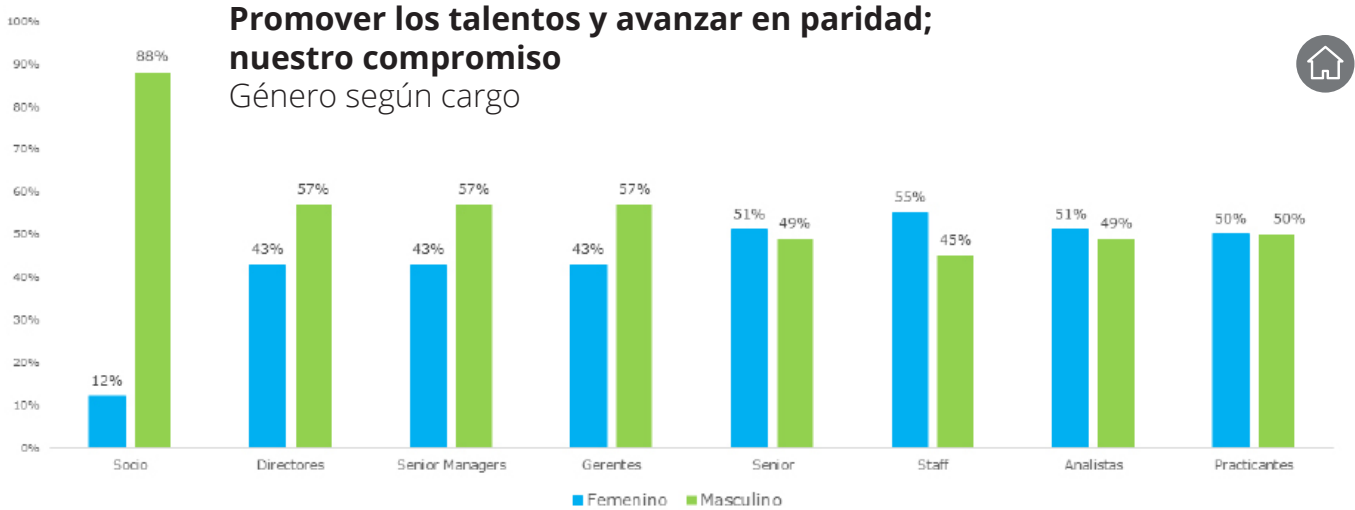
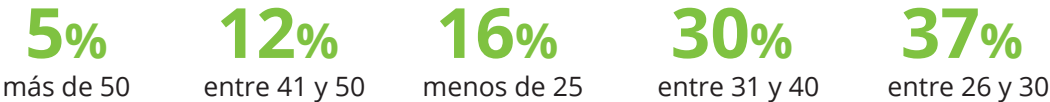


# 3 Deloitte, Nuestra Gente

Contribuimos para continuar potenciando las habilidades, pasiones y experiencias de nuestros colaboradores, valorando las diferencias, perspectivas diversas bajo un mismo compromiso de cultura inclusiva y de respeto.



Una Firma joven y activa, colaboradores por edad



**La brecha de la equidad de genero**  
participación femenina en el mercado laboral



**Mujeres en cargos directivos**

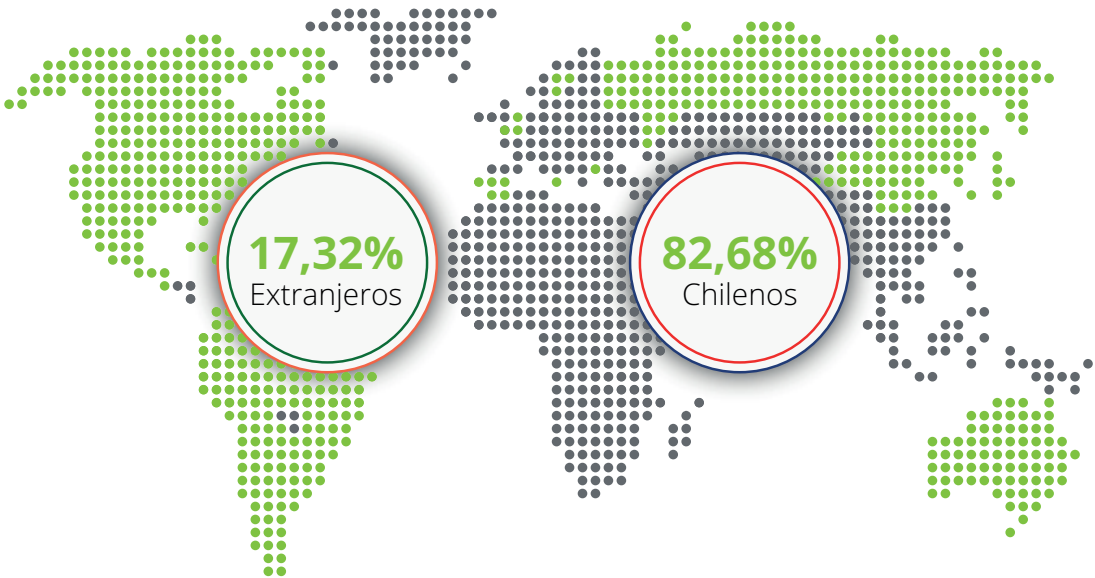


Con orgullo podemos decir que en Deloitte Chile hay paridad de género e igualdad en las bandas salariales. Sin embargo, aún tenemos el desafío de incrementar la participación femenina en los cargos más altos.

Nos hemos comprometido como Firma, en establecer planes y programas para desarrollar y promover los talentos de nuestras colaboradoras, en todos los niveles de nuestra organización. Es así como se están fomentando acuerdos de colaboración con organismos especializados (Comunidad Mujer, REDMAD) para aumentar la representatividad e impacto, de mujeres ejecutivas y mujeres líderes en todas las líneas y cargos.



# Diversidad cultural: un sello natural

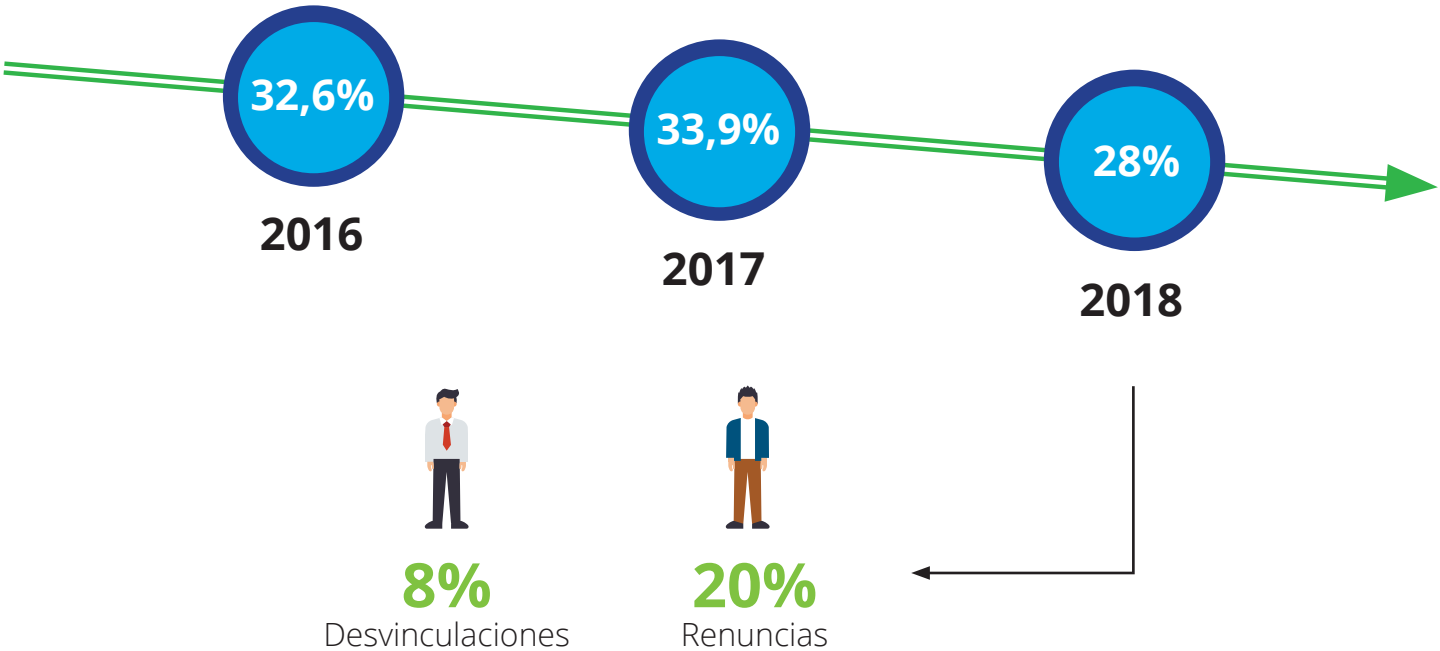


Deloitte está presente en más de 150 países alrededor del mundo, por lo que la multiculturalidad se ha transformado en uno de los sellos diferenciadores de la Firma, manifestado en uno de nuestros valores compartidos; “Fortaleza de nuestra diversidad cultural”.

En Chile, de los más de 2000 colaboradores, 357 son extranjeros que provienen de más de 30 países de América, Asia, Europa y Oceanía. Ellos forman un grupo diverso de experiencias, culturas, creencias y tradiciones, que enriquecen el trabajo de los equipos y de la Firma como un todo.



El nivel de rotación en Deloitte para el año fiscal 2018 fue de un 28%, evidenciándose una baja considerable respecto de años fiscales anteriores (año fiscal 2016: 32,6% / año fiscal 2017: 33,9%).





# Talento en la primera línea

## Planes y programas Cross Firma

La formación y capacitación constante ha sido una máxima para el desarrollo de nuestro capital humano. Inspirar, desafiar e impactar, es el llamado para que todos los colaboradores sean protagonistas de su desarrollo profesional e impactos positivos hacia nuestros grupos de interés.

A disposición de nuestros colaboradores, existen distintos cursos basados en temas técnicos; habilidades blandas; de reputación e independencia que refuerzan el sentido de protección de nuestra marca; así como otras habilidades que los potencian y empoderan como agentes de cambio que a nivel global se necesita para construir futuro sostenible.

**129.548**  
**horas capacitación total**  
(e-learning; cursos internos por área y cargo; programas externos \_ certificaciones, seminarios, pregrado, postítulo, diplomado, magister; programas regionales; idiomas)

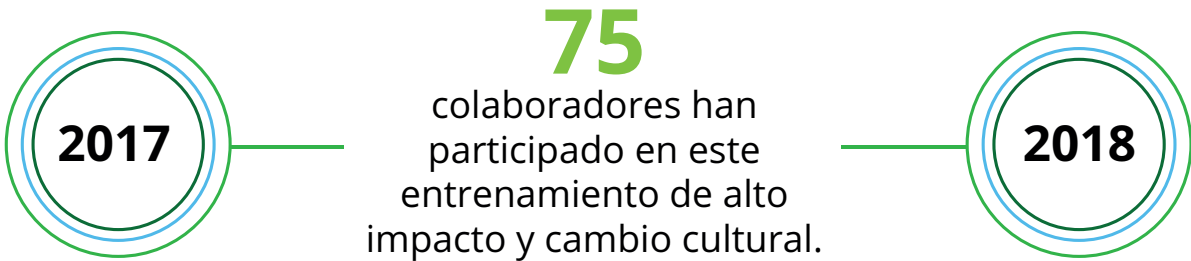
**97%**  
**cumplimiento**  
**Independencia, Riesgo y Reputación**  
(Seguridad en la Información; Modelo de Prevención de Delitos; Foco en la Privacidad; Ética para la alta gerencia, Integridad como un Imperativo, etc.)

**19.437**  
**horas en cursos de idiomas**  
(inglés – español)

**50.575**  
**horas e-learning**

Según se ha establecido en la cultura de independencia de Deloitte, la Firma evita involucrarse en la prestación de servicios donde exista un posible conflicto de interés o cualquier otra circunstancia donde su imparcialidad de criterio y objetividad, pudieran verse afectadas.

**Unconscious Bias:** entrenamiento destinado a colaboradores de alta gerencia, con el objetivo de concientizar, formar y sensibilizar sobre diversidad e inclusión. Desde el año fiscal 2017 al 13 de octubre de 2018, 75 colaboradores han participado en este entrenamiento de alto impacto y cambio cultural.

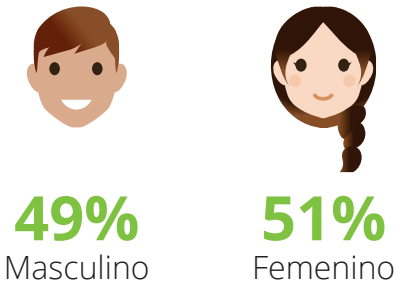


# Innovando en el desempeño

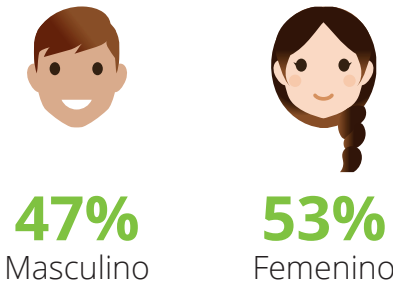
El año fiscal 2018 fue un año de transformación en el enfoque de gestión de nuestros talentos, con un nuevo modelo de evaluación – RPM – que busca romper con lo tradicional, mediante una dinámica de conversaciones recurrentes o feedback sobre el desempeño de cada colaborador, a partir de las cuales se puede generar mejoras y crecimiento.

Este modelo nos ha brindado una mirada de oportunidades a largo plazo, que se traduce en la figura de “career coach”.

## CHECK IN POR GÉNERO



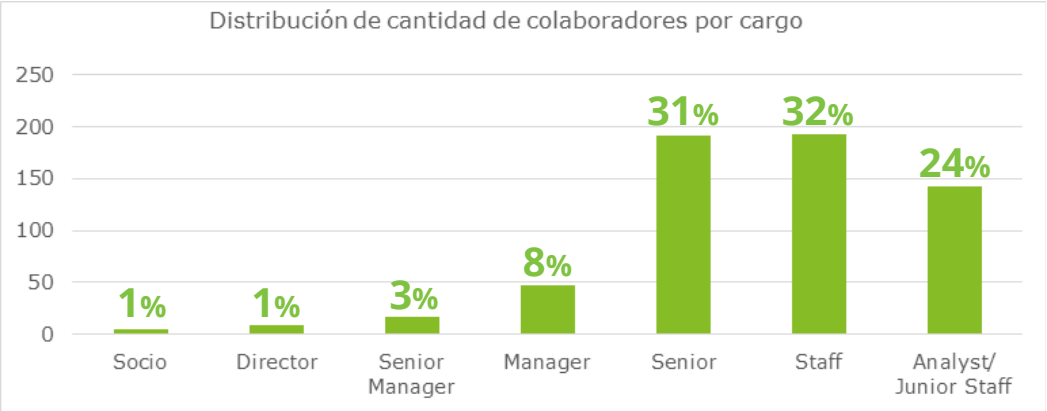
## PERFORMANCE SNAPSHOT POR GÉNERO



# La promoción como valor al mérito



605 colaboradores fueron promovidos en el año fiscal 2018, de los cuales son las mujeres, las más promovidas.



# Relaciones laborales - Valor en cadena

Porque **nuestra gente** nos importa, queremos que la experiencia profesional y laboral, **sea la mejor**. De acuerdo a la Estrategia 2020 de Deloitte global, como Talent, nos enfocaremos en desarrollar a los líderes del mañana, poniendo énfasis en las fortalezas y ambiciones profesionales de nuestros colaboradores, favoreciendo un ambiente laboral positivo, constructivo y comprometido, basado en los valores de confianza, respeto mutuo y transparencia en las relaciones de trabajo. Por lo anterior, nuestros programas consisten en planificar y gestionar estrategias que promuevan dicho ambiente, a través de políticas y procesos adecuados, al interior de la Firma.

El Área de Relaciones Laborales junto a los Talent Advisors, velan por el cumplimiento de buenas prácticas, las políticas y procedimientos de Deloitte, relacionados con la gestión de nuestros colaboradores. Además, forman un canal directo y transparente para recibir inquietudes y necesidades, relativas al ciclo laboral de cada uno de nuestros colaboradores.



## Objetivo

- Impulsar la generación de un cambio cultural en Deloitte, que promueva buenas prácticas laborales, un ambiente de colaboración, de buen trato, respeto, comunicación abierta y transparente, entre todos los colaboradores.
- Fortalecer los valores de la Firma, promoviendo su práctica y efectivo desarrollo interno.
- Apoyar el cumplimiento de la normativa laboral y las prácticas definidas por la Firma en relación a sus colaboradores.



**Relación sindical:** mantenemos una relación colaborativa, transparente y de confianza mutua con la dirigencia sindical, lo que asegura el respeto y el buen trato entre la Firma y el sindicato.  
**Sindicalizados a la fecha de emisión de este reporte 285**

• **Deloitte Flex:** iniciativa orientada a fortalecer el equilibrio personal y laboral a través de modalidades como home office, teletrabajo y otros. **Al 31 de mayo, 127 colaboradores han utilizado esta iniciativa a modo de piloto, aumentando a 185 colaboradores a noviembre 2018.**

- Presencia en Regiones.

- **Talleres Relaciones Laborales:** educar en conductas y comportamiento.
- **Medición encuesta riesgos psicosociales:** implementación planes de trabajo por función.
- **Inclusión Laboral para personas con Discapacidad:** liderar más allá del cumplimiento legal.

*Talent Advisors; proveen asesoría en gestión de talento a la función o área designada, asegurando la administración efectiva y estratégica de los talentos a nivel nacional.*







# Beneficios

## Compromiso a la colaboración

Apoyar una vida saludable, garantizar la seguridad y tranquilidad, así como reconocer el compromiso y dedicación, son algunas de las prácticas que Deloitte ha desarrollado para promover el bienestar de quienes día a día, colaboran activamente en la Firma.

### Beneficios a tu medida

#### Personal/familiar y trabajo:

Permisos con goce de sueldo por matrimonio, nacimiento de un hijo, problemas familiares, mudanza, pago de sala cuna, días planning, asignaciones y regalos por nacimiento y por matrimonio o AUC

#### Vida sana y salud:

Seguro complementario de salud y seguro de vida, actividades de vacunación, convenios, programas de vida sana y deporte.

#### Reconocimientos:

Sistema que premia el compromiso y el aporte de los colaboradores a través de programas como Desempeño Sobresaliente, Felicitaciones o por antigüedad.

#### Descuentos y convenios:

Con bancos, seguros de auto, clínica dental, caja de compensación, restaurantes y cafeterías.

#### Eventos y actividades:

Durante el año Deloitte organiza una serie de celebraciones y actividades recreativas para festejar momentos importantes.



# 4

## Diversidad e Inclusión

En 2016 se creó el Programa de Diversidad e Inclusión (D+I), que es sostenido por cuatro ejes: Equidad de Género, Diversidad Cultural, Diversidad Sexual e Inclusión de Personas con Discapacidad. Cada eje cuenta con embajadores que representan el sentir de las diversidades, resaltando que la individualidad de cada colaborador y sus diferencias, son un valor en sí mismo para el quehacer de nuestra Firma. Desde entonces, hemos avanzado en desarrollar distintas instancias de valoración y reconocimiento de nuestra gente, que nos ha permitido constatar que los equipos de trabajo multiculturales y diversos generan mayor riqueza, tanto para el espíritu como para la estrategia de negocio.

### Principios y Políticas Globales de Conducta

Nos Comprometemos a inspirar a nuestros talentosos profesionales, para entregar valor excepcional.

#### Respeto, diversidad y trato justo

- Fomentamos una cultura y ambiente de trabajo donde nuestra gente se trata con respeto, cortesía y justicia, promoviendo la igualdad de oportunidades para todos.
- Alentamos y valoramos la diversidad, puntos de vista, talentos y experiencias.
- Creamos ambientes de trabajo inclusivos que no sólo abordan las necesidades individuales, sino que permiten que nuestros colaboradores utilicen sus fortalezas.
- No toleramos el acoso ni la discriminación en nuestro ambiente de trabajo.

### Destacado

#### • **Conversatorio de Diversidad e Inclusión: ¿Cómo impacta a las empresas?**

En junio de 2018, cerca de 150 invitados del mundo empresarial y político llegaron hasta el Centro de Convenciones de Deloitte para participar del Seminario que invitaba a reflexionar sobre cómo están respondiendo las empresas chilenas en temas de Diversidad e Inclusión, en una sociedad que empuja para avanzar más rápido en estas temáticas. En este contexto, la presencia de la actriz y protagonista de la única película chilena ganadora de un Óscar, Daniela Vega, contribuyó a dar una mirada diferente al tema planteado, ya que en una amena y distendida presentación abordó las dificultades que enfrentan las personas LGBTI en una sociedad conservadora y en especial en el mundo laboral, desde una perspectiva mucho más profunda que las estadísticas.

[Ver fotos](#)

#### • **Deloitte Chile anunció una nueva alianza para aportar al fortalecimiento del mercado.**

Red de Mujeres en Alta Dirección - RED MAD Chile es una corporación sin fines de lucro conformada por mujeres profesionales y empresarias con una trayectoria relevante en cargos ejecutivos, comprometidas con aportar valor a las organizaciones públicas y privadas.

[Ver fotos](#)

#### • **Ley 21.015 de Inclusión Laboral para Personas en Situación de Discapacidad.**

Tanto para Chile como para nuestra Firma, la entrada en vigencia de la Ley 21.015, ha propuesto el desafío de la inclusión como un valor estratégico para el desarrollo en conjunto y en base al respeto. En esa línea, estamos avanzando para lograr el objetivo de superar el 1% que señala la norma, para lo que hemos comenzado a implementar un ambicioso plan de trabajo.





# ¿Qué ha hecho Deloitte con respecto a la Ley 21.015?

**Junio 2017**

**Promulgación de la Ley 21.015** de Inclusión Laboral de personas en situación de discapacidad.

**Febrero 2018**

Inicia sesiones **Comité Alta Dirección D+i.**

**Abril/Mayo 2018**

**Catastro de colaboradores** con algún grado de discapacidad en la Firma.

**Abril 2018**

**Entrada en vigencia** de la Ley 21.015

**Julio 2018**

**Levantamiento de procesos** de Talent en temas de discapacidad.

**Octubre 2018**

**Deloitte participa en la 1ª Expo Inclusión;** que promueve el bienestar de personas con discapacidad, tercera edad y en vías de integración.

**Septiembre 2018**

**Encuesta de Salud y Referidos Ley 21.015** para generar nuevas oportunidades a las personas en situación de discapacidad. El 40% de los trabajadores contestaron la encuesta.

## • Deloitte aliado de Pride Connection Chile

Asumimos el compromiso de que nuestros colaboradores puedan mostrarse tal cual son, ofreciéndoles un espacio de trabajo libre y cómodo. En este contexto, la diversidad sexual se ha convertido en un eje fundamental y hemos trabajado en generar un ambiente de respeto por las diferencias, porque sin duda es lo que nos hace más fuertes y competitivos.

**a)** Más de 100 colaboradores de Deloitte participaron por primera vez junto con sus familiares y amigos, en la Marcha del Orgullo LGBTI. 38 empresas privadas y públicas participaron de la Marcha impulsada por Fundación Iguales.

[Ver fotos](#)

**b)** Actividades de concientización y sensibilización; Diálogos por la Diversidad

[Ver fotos](#)

**c)** Lanzamiento en Chile del primer índice que medirá la inclusión laboral de la diversidad sexual.

[Ver Fotos](#)

**d)** Deloitte en 2018 obtuvo el reconocimiento de la Fundación Iguales, en la Cena Noche por la Igualdad, como la Empresa Internacional del año por su compromiso y apoyo a la red de empresas por la diversidad sexual y por el desarrollado de buenas prácticas que promueven el respeto por las personas Lesbianas, Gays, Bisexuales y Trans (LGBT).

[Ver fotos](#)

*En Deloitte hemos iniciado y caminado por esta ruta, porque entendemos que el futuro es de los que se arriesgan y que esto se puede hacer solo con la voluntad de actuar y el coraje para llevarlo a cabo.*

# 5

## Comunidad; la construimos juntos



### World Class – One Young World

En Deloitte Chile nos alineamos a la estrategia de Deloitte Global, WorldClass, la cual busca contribuir de manera significativa a la sociedad, preparando a 50 millones de jóvenes para un mundo de oportunidades. En Chile, nuestra Firma ha aportado a esta ambición audaz y transformadora, mediante nuestro compromiso con la educación, el fomento de habilidades y capacidades, y el acceso a oportunidades con el desarrollo de diferentes programas e iniciativas de impacto.

Este año, nos sumamos a la Cumbre **One Young World** representados por una colaboradora de Deloitte, quien asistió a Holanda con una delegación de 42 profesionales de diferentes Firmas miembro de Deloitte a nivel mundial. Esta conferencia se alinea, además, a la iniciativa de Deloitte Global, **WorldClass** la cual busca impactar a 50 millones de jóvenes para el 2030, aplicando nuestras habilidades, experiencia y alcance global.

### Programa Preparando mi Futuro

Por 7 años, esta iniciativa ha preparado a jóvenes de tercero y cuarto medio de enseñanza técnica, a través de instancias como “Semana Empresa”, “Diplomado Habilidades para el Mundo Laboral” y las prácticas laborales, entregándoles herramientas de habilidades blandas y técnicas, para prepararlos de mejor manera para enfrentar sus primeras experiencias en el mundo profesional.

### Impact Day

Nuestros colaboradores han demostrado, una vez más, que los impactos sí importan. Agradecemos y felicitamos a los 168 voluntarios que participaron en las actividades de Impact Day en todas nuestras oficinas a nivel nacional: Antofagasta, Iquique, Copiapó, Viña del Mar, Santiago, Concepción y Puerto Montt, quiénes hicieron posible **impactar a casi 5000 personas** en situación de vulnerabilidad social a lo largo del país.

Este voluntariado, que se realiza en Chile desde hace más de 10 años, es un medio de acción solidaria mediante el cual los colaboradores de Deloitte, conscientes de la responsabilidad con la sociedad, brindan un día de servicio a la comunidad. Esta actividad es de suma importancia para la Firma, puesto que permite fortalecer a los equipos de trabajo e impactar positivamente en las comunidades donde estamos insertos. Te invitamos a conocernos. Revisa algunas fotos de los Impact Day (año fiscal 2018).

Para ver más, síguenos en facebook, [click aquí](#)





**IMPACT** Day





**Probono**

Desde hace más de 10 años ofrecemos diversos servicios sin costo asociado, a entidades sin fines de lucro, comunidades vulnerables y gobierno. Esto es una clara muestra de que el impacto social también se materializa a través de los servicios profesionales, los que respetan los estándares de calidad del servicio y normas profesionales que ofrece Deloitte a todos sus clientes.

En el periodo reportado, se han realizado servicios probono por un monto equivalente aproximado de **\$134 millones de pesos.**

**Donaciones**

Donamos alrededor de **60 millones** de pesos durante el año reportado, para destinar a entidades sin fines de lucro que trabajan en pos del desarrollo social, abordando temas como pobreza, emprendimiento, infancia, jóvenes y adulto mayor, entre otros.

A esto se suman cerca de 5 millones más por aportes en especies, como la donación de computadores por recambio, a Fundación Coanil y Techo Chile.

**Feria Navidad; regalar con amor y sentido**

Desde hace más de 5 años, en Deloitte realizamos la Feria Navideña con Sentido Social, con el objetivo de motivar a nuestros colaboradores al consumo responsable y promover el desarrollo social y económico de distintos microemprendedores. Nuestros colaboradores han aportado con más de 4.5 millones de pesos a los distintos emprendimientos, adquiriendo productos como: accesorios, juguetes, decoración, alimentos naturales, artículos de cosmética, jardinería, cerámica, vinos, cocina, ropa y calzado, entre otros.

Revisa las fotos de la Feria Navideña con Sentido Social 2017, pinchando en el siguiente enlace. [Click aquí](#)

**Campaña Patentes**

Junto a la Fundación United Way Chile, realizamos una campaña de Permisos de Circulación con la Ilustre Municipalidad de Paine, la cual traspasa el 30% de lo recaudado a beneficio del Jardín Infantil “Mundo Activo” de la comuna, el cual es intervenido por United a través de sus distintos programas y actividades educativas. **En el 2018 el monto total recaudado fue de \$14.365.960.**

# COMUNIDAD LA CONSTRUIMOS JUNTOS

## WORLD CLASS – ONE YOUNG WORLD

preparando

**50**

millones de jóvenes para un mundo de oportunidades.

## PROGRAMA PREPARANDO MI FUTURO

por

**7**

años esta iniciativa ha preparado a jóvenes de tercero y cuarto medio de enseñanza técnica.

## IMPACT DAY

**168**

Voluntarios participaron en 2018 en todas nuestras oficinas a nivel nacional.

## PROBONO

**\$134**

millones de pesos aprox.

## DONACIONES

alrededor de

**\$60**

millones de pesos durante el año reportado a entidades sin fines de lucro.

## FERIA NAVIDAD

hace más de

**5**

años realizamos la Feria Navideña con Sentido Social, aportando más de **4.5** millones a distintos emprendedores.

## CAMPAÑA PATENTES

permisos de circulación

**\$14.365.960**

millones recaudados en el año 2018

### Declaración de indicadores de Derechos Humanos

“Deloitte Auditores y Consultores Ltda. declara que, durante los periodos reportados, no se han verificado incidentes relacionados con nuestras políticas y procedimientos de prevención, mecanismos de conciliación y control de conductas atentatorias contra los Derechos Humanos, explotación infantil, trabajo forzoso, libertad de asociación e inviolabilidad de derechos de los indígenas.”

# 6

## Comunidad de negocio; la forma como nos relacionamos



Creada en 2018, la Oficina Nacional de Ventas (National Sales Office - NSO) nace para dar una mirada estratégica e integrada a la gestión comercial del programa de cuentas prioritarias de la firma. Es un equipo conformado por account y pursuit managers que trabaja en conjunto con los LCSPs (Lead Client Service Partners) y sus equipos en Deloitte.

Los Account Managers trabajan en estrecha colaboración con los LCSPs y sus equipos de cuentas en Deloitte con el propósito de desarrollar e implementar una estrategia y plan de cuenta, vinculando las capacidades de Deloitte con las tendencias de la industria, así como el entendimiento sobre el cliente.

Por otra parte, el Pursuit Team, apoya y ayuda al equipo de cuentas calificando las oportunidades y proporciona un rol de coordinación en el desarrollo de propuestas, diseñando un mensaje único para cada una de ellas; uniendo la necesidad real del cliente, la solución y enfoque que podemos proveer al cliente, con el propósito final de aumentar el win rate de propuestas ganadas para aquellas que sean del programa de cuentas prioritarias o bien, estratégicas para la firma.





Destacado

Relacionamiento

Durante el año fiscal 2018, reforzamos nuestro compromiso de colaborar y contribuir con diversas Cámaras y Asociaciones Gremiales a las cuales estamos asociados, a través de Influencers Network, un grupo de gerentes y directivos que participan activamente de los Comités y eventos de cada entidad, generando instancias de networking y posicionamiento.

**Destacamos la reciente elección del socio Pablo Herrera como nuevo Presidente del Directorio de la Cámara Chileno-Canadiense a contar de junio de 2018.**

Investigar, para Crecer

El área de **Research** de Deloitte es la encargada de elaborar estudios de mercado, con el fin de mejorar la relación de los equipos con sus clientes, identificar oportunidades de nuevos negocios y potenciales clientes, y aportar con una visión de futuro para el desarrollo del país.

Barómetro de Empresas Chile

Este estudio recopila anualmente las impresiones y expectativas de los responsables de las principales decisiones en las empresas del país, para obtener su visión del entorno, los negocios y las personas, así como la percepción con diversas temáticas de actualidad en Chile. Para la versión año fiscal 19, este estudio por primera vez, incorporará la sección de diversidad e inclusión.

Valentía en las Empresas chilenas

Este estudio aborda el estado de valentía de las empresas chilenas, los beneficios de la valentía en la industria, los elementos que la componen, y cuáles son los desafíos para desarrollarla en las empresas del país.

Estudio de Consumo Navideño

La encuesta Navidad fue diseñada por Deloitte y aplicada en Chile de manera online, a través de una empresa especializada en investigación. El objetivo del estudio es revelar las principales tendencias de los consumidores en las compras navideñas cada año.





7

## NUESTRA HUELLA ECONOMICA



Más de **3.000**  
clientes



**\$81.763.179**  
millones de  
Valor Económico  
Creado



**\$3.574** millones  
de impuestos  
pagados

- **Aportes por Donaciones:** durante el periodo 2017, se obtuvo crédito por donaciones a entidad de educación por \$ 1.775.000, según artículo N° 69 Ley 18.681, descontado del pago anual de impuesto a la renta realizado en abril 2018.
- **Aportes por Capacitación:** el crédito por gastos de actividades de capacitación y aportes Organismos Técnicos Intermediarios para la Capacitación (OTIC) efectuadas durante 2017 y deducibles de impuesto a la renta pagado en abril de 2018, correspondió a \$21.739.131.
- **Crédito por Adquisiciones de Activo Fijo:** en el ejercicio 2017 se reflejaron \$8.125.799 por concepto de créditos por compras de bienes del activo fijo.
- **Crédito por Rentas de Fuente Extranjera:** en el ejercicio 2017 se registró \$137.519.827 por concepto de crédito por rentas de fuente extranjera, rebajado de pago anual de impuesto a la renta realizado en abril 2018.



19.350 kilos de papel donado  
El papel imprenta descartable,  
es donado a Fundación San  
José quien en conjunto con  
Sorepa, se recicla y se vende  
para generar recursos y  
destinarlos en la compra de  
pañales y alimento para los  
niños y niñas de las casas de  
acogida de la Fundación.



Edificio Leed Construido  
bajo los principios de  
sostenibilidad, uso eficiente  
del agua, energía e impacto  
atmosférico, materiales y  
recursos empleados, calidad  
del ambiente interior,  
innovación y proceso de  
diseño.



## COMPROMISO MEDIOAMBIENTAL





### **Análisis Medioambiental**

Deloitte, en 2017 decidió iniciar un proceso de análisis profundo de las acciones en materia medioambiental, sobre todo, en el edificio corporativo con certificación LEED. Para ello, la consultora NEEDO realizó un diagnóstico exhaustivo de nuestros procesos y prácticas medioambientales, y propuso un Programa acorde a las características y necesidades de Deloitte, que será trabajado en los próximos años. NeeDo es una consultora de gestión certificada como empresa B, que realiza servicios de comunicación y educación para la sustentabilidad, que brinda asesorías, capacitaciones, conferencias y otros a organizaciones privadas y públicas.

[www.needo.cl](http://www.needo.cl)

### **Nuestra Política Medioambiental**

Orientamos, promovemos y mejoramos nuestro trabajo, en pos del cuidado y protección del medioambiente. Pretende minimizar la generación de residuos, asegurando una gestión responsable y segura. También, queremos fortalecer el compromiso y la responsabilidad hacia la calidad, el medioambiente y la seguridad en nuestros colaboradores.





**[www.deloitte.cl](http://www.deloitte.cl)**

Deloitte © se refiere a Deloitte Touche Tohmatsu Limited, una compañía privada limitada por garantía, de Reino Unido, y a su red de firmas miembro, cada una de las cuales es una entidad legal separada e independiente. Por favor, vea en [www.deloitte.com/cl](http://www.deloitte.com/cl) acerca de la descripción detallada de la estructura legal de Deloitte Touche Tohmatsu Limited y sus firmas miembro.

Deloitte Touche Tohmatsu Limited es una compañía privada limitada por garantía constituida en Inglaterra & Gales bajo el número 07271800, y su domicilio registrado: Hill House, 1 Little New Street, London, EC4A 3TR, Reino Unido.

## **Oficina central**

Rosario Norte 407  
Las Condes, Santiago  
Chile  
Fono: +56 227 297 000  
Fax: +56 223 749 177  
[deloittechile@deloitte.com](mailto:deloittechile@deloitte.com)

## **Regiones**

Simón Bolívar 202  
Oficina 203  
Iquique  
Chile  
Fono: +56 572 546 591  
Fax: +56 572 546 595  
[iquique@deloitte.com](mailto:iquique@deloitte.com)

Av. Grecia 860  
Piso 3  
Antofagasta  
Chile  
Fono: +56 552 449 660  
Fax: +56 552 449 662  
[antofagasta@deloitte.com](mailto:antofagasta@deloitte.com)

Los Carrera 831  
Oficina 501  
Copiapó  
Chile  
Fono: +56 522 524 991  
Fax: +56 522 524 995  
[copiapo@deloitte.com](mailto:copiapo@deloitte.com)

Alvares 646  
Oficina 906  
Viña del Mar  
Chile  
Fono: +56 322 882 026  
Fax: +56 322 975 625  
[vregionchile@deloitte.com](mailto:vregionchile@deloitte.com)

Chacabuco 485  
Piso 7  
Concepción  
Chile  
Fono: +56 412 914 055  
Fax: +56 412 914 066  
[concepcionchile@deloitte.com](mailto:concepcionchile@deloitte.com)

Quillota 175  
Oficina 1107  
Puerto Montt  
Chile  
Fono: +56 652 268 600  
Fax: +56 652 288 600  
[puertomontt@deloitte.com](mailto:puertomontt@deloitte.com)